



# THERMOVAL

Válvulas

## AUTOMOTIVO





## Índice

Basculamento da caixa de carga	6	Acionamento do 2º eixo direcional	25
Basculamento da caixa de carga	6	Acionamento do sistema de freio	25
Basculamento da caixa de carga	7	Acionamento do freio motor	26
Acionamento do sistema do freio m motor e reduzida (aplicada na APU)	7	Acionamento do freio motor	27
Abertura e fechamento de tampa	8	Acionamento dos cilindros	28
Abertura e fechamento de tampa	8	Sistema de acionamento	28
Abertura e fechamento de tampa	9	Sistema de bloqueio da porta	29
Abertura e fechamento de tampa	9	Sistema de acionamento	29
Válvula Alavanca	11	Sistema de segurança	30
Válvula Alavanca	11	Abertura e fechamento	30
Válvula de Transferência de Câmbio	12	Válvula do acionamento do 3º eixo	31
2 Vias Válvula Solenoide	12	Sistema fim de curso acionamento	31
Válvula do acionamento do 3º eixo	13	Abertura e fechamento da porta	32
Válvula Sistema de calefação	13	Sistema de bloqueio do freio	32
Acionamento do sistema do freio	14	Abertura e fechamento da porta	33
Acionamento do sistema do freio	15	Abertura e fechamento da porta	34
Sistema de refrigeração	16	Abertura e fechamento da porta	35
Sistema de calefação	16	Abertura e fechamento da porta	36
Sistema de calefação	17	Válvula elétrica de emergência	36
Sistema de calefação	17	Válvula de emergência	37
Sistema de calefação	18	Abertura e fechamento da porta	37
Sistema de calefação	18	Filtro de Ar Sistema da porta	39
Válvula Buzina	19	Sistema da porta e grade	39
Sistema de Refrigeração	19	Sistema de câmbio automático	40
Sistema de Refrigeração	20	Lubrificar linha pneumática	41
Acionamento do sistema do freio	21	Filtração do ar da rede pneumática	41
Tomada de força, acionamento	21	Regulador de Pressão	42
Sistema de trava do diferencial	22	Regulador de Pressão	43
Abertura e fechamento de tampa	23	Sistema de descarga	43
Abertura e fechamento de tampa	23	Passagem de fluxo de combustível	44
Abertura e fechamento de tampa	24	Passagem de fluxo de combustível	45
		Válvula Seletora	45





**Na Thermoval você  
encontra toda linha  
de acessórios  
pneumáticos,  
hidráulicos e  
bobinas elétricas  
Entre em contato com seu  
distribuidor!**



**THERMOVAL**  
Soluções Industriais



Acionamento do 3º eixo, caixa reduzida, tomada de força, freio motor, buzina, suspensão a ar. Ajuste da coluna da direção e sistema de trava do diferencial.

**Vias / Posição** 3/2 Vias Normalmente Fechadas

**Conexão** Rosca Fêmea MF 12 x 1,5mm (ISO 724/965.1) - Entrada.  
Rosca Fêmea MF 12 x 1,5mm (ISO 724/965.1) - Saída.

**Orifício** Entrada / Escape Ø3,0 - (Kv 0,23) Fator de Fluxo.

**Vedação** Vedação - Elastômero de Fluorcarbono (Viton)

**Range de Pressão** Mín. 4,5 / Máx. 10 bar

**Corpo** Corpo - Alumínio (ASTM B211). Embolo/Pólo - Aço Inoxidável (AISI 430 Fr). Mola - Aço Inoxidável (AISI 302). Fio - Cobre Esmaltado Classe HR 200°C (IEC 60317-8).

**Aplicação** Óleos a alta temperatura (100 a 150 °C), óleo de silicone e graxas, ar, GLP, GNV, lubrificantes à base de Di-Ester, Oxigênio, Água e vapor



\* Demais aplicações consultar compatibilidade

## Especificações

Códigos				Propriedades Elétricas	
Fabricante	Original	Parker	Thermoval	Voltagem	Potência
Scania	1376794	7600-422-TF	20495	24 VCC	15 W
Volvo	1078316	7600-422-TF	20495	24 VCC	15 W
Rossetti	700840164	7600-422-TF	20495	24 VCC	15 W
Scania	-	7600-422-TH	20496	12 VCC	15 W
Volvo	-	7600-422-TH	20496	12 VCC	15 W
Rossetti	-	7600-422-TH	20496	12 VCC	15 W

## Basculamento da caixa de carga

Vias / Posição	Manifold Composto por 4 Válvulas 3/2 Vias Normalmente Fechadas
Conexão	Rosca Fêmea 1/8" NPT (ANSI B2.1) - Entrada. Rosca Fêmea 1/8" NPT (ANSI B2.1) - Saida.
Orifício	Ø 1,2 mm - ( Kv 0,05 ) Fator de Fluxo.
Vedação	Vedação - Polímero N 30000-7 B (Nitrílico)
Range de Pressão	Mín. 0 / Máx. 130
Corpo	Corpo - Latão (ASTM B16). Embolo/Pólo - Aço Inoxidável (AISI 430 Fr). Mola - Aço Inoxidável (AISI 302). Fio - Cobre Esmaltado Classe HR 200°C (IEC 60317-8).
Aplicação	Óleos minerais, fluidos hidráulicos, GLP, GN, ar, e água.



\* Demais aplicações consultar compatibilidade

## Especificações

Códigos				Propriedades Elétricas	
Fabricante	Original	Parker	Thermoval	Voltagem	Potência
Santal	1903.950.1	-	19797	24 Vcc	17 W

## Basculamento da caixa de carga

Vias / Posição	Manifold Composto por 6 Válvulas 3/2 Vias Normalmente Fechadas
Conexão	Rosca Fêmea 1/8" NPT (ANSI B2.1) - Entrada. Rosca Fêmea 1/8" NPT (ANSI B2.1) - Saida.
Orifício	Ø 1,2 mm - ( Kv 0,05 ) Fator de Fluxo. Vedação - Polímero N 30000-7 B (Nitrílico)
Vedação	Mín. 0 / Máx. 130
Range de Pressão	Corpo - Latão (ASTM B16). Embolo/Pólo - Aço Inoxidável (AISI 430 Fr). Mola - Aço Inoxidável (AISI 302). Fio - Cobre Esmaltado Classe HR 200°C (IEC 60317-8).
Corpo	Óleos minerais, fluidos hidráulicos, GLP, GN, ar, e água.
Aplicação	Óleos minerais, fluidos hidráulicos, GLP, GN, ar, e água.



\* Demais aplicações consultar compatibilidade

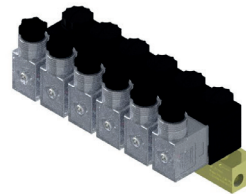
## Especificações

Códigos				Propriedades Elétricas	
Fabricante	Original	Parker	Thermoval	Voltagem	Potência
Santal	1903.835.1	-	17326	24 Vcc	17 W



## Basculamento da caixa de carga

Vias / Posição	Manifold Composto por 6 Válvulas 3/2 Vias Normalmente Fechadas
Conexão	Rosca Fêmea 1/8" NPT (ANSI B2.1) - Entrada. Rosca Fêmea 1/8" NPT (ANSI B2.1) - Saída.
Orifício	Ø 1,2 mm - ( Kv 0,05 ) Fator de Fluxo.
Vedação	Vedação - Polímero N 30000-7 B (Nitrílico)
Range de Pressão	Mín. 0 / Máx. 130
Corpo	Corpo - Latão (ASTM B16). Embolo/Pólo - Aço Inoxidável (AISI 430 Fr). Mola - Aço Inoxidável (AISI 302). Fio - Cobre Esmaltado Classe HR 200°C (IEC 60317-8).
Aplicação	Óleos minerais, fluidos hidráulicos, GLP, GN, ar, e água.



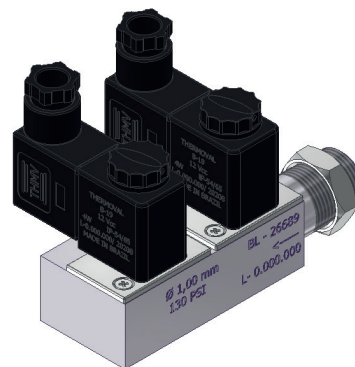
\* Demais aplicações consultar compatibilidade

## Especificações

Códigos				Propriedades Elétricas	
Fabricante	Original	Parker	Therموال	Voltagem	Potência
Santal	1803.014.4	-	20398	12 Vcc	17 W

## Acionamento do sistema do freio motor, da parada motor e reduzida (aplicada na APU)

Vias / Posição	Manifold Composto por 2 Válvulas 3/2 NF
Conexão	Rosca Macho M22x1,5 - Entrada. Rosca Fêmea M16x1,5 - Saída.
Orifício	Ø 1,0 mm - ( Kv 0,04 ) Fator de Fluxo.
Vedação	Vedação - Polímero N 30000-7 B (Nitrílico)
Range de Pressão	Mín. 0 / Máx. 130
Corpo	Corpo - Alumínio (ASTM B211). Embolo/Pólo - Aço Inoxidável (AISI 430 Fr). Mola - Aço Inoxidável (AISI 302). Fio - Cobre Esmaltado Classe HR 200°C (IEC 60317-8).
Aplicação	Óleos minerais, fluidos hidráulicos, GLP, GN, ar, e água.



\* Demais aplicações consultar compatibilidade

## Especificações

Códigos				Propriedades Elétricas	
Fabricante	Original	Parker	Therموال	Voltagem	Potência
Knorr	li35188	7600-047 A-TH	26689	12 Vcc	4 W
Mercedes	A000 420 40 71	7600-047 A-TH	26689	12 Vcc	4 W
Mercedes	A000 420 49 71	7600-047 A-TF	26726	24 Vcc	4 W
Mercedes	4200371	7600-047 A-TF	26726	24 Vcc	4 W
Knorr	li35189	7600-047 A-TF	26726	24 Vcc	4 W

Abertura e fechamento de tampa lateral, basculamento da caixa de carga da composição dianteira e traseira

Vias / Posição	Manifold Composto por 4 Válvulas 3/2 Vias Normalmente Fechadas
Conexão	Conexão reta (Engate Rápido) para Tubo Flexível Ø8,0 mm - Entrada e Saída.
Orifício	Ø 1,5 mm - ( Kv 0,07 ) Fator de Fluxo.
Vedação	Vedação - Polímero N 30000-7 B (Nitrílico)
Range de Pressão	Mín. 0 / Máx. 130
Corpo	Corpo - Alumínio (ASTM B211). Embolos/Pólos - Aço Inoxidável (AISI 430 Fr).
Aplicação	Óleos minerais, fluidos hidráulicos, GLP, GN, ar, e água.



\* Demais aplicações consultar compatibilidade

## Especificações

Códigos				Propriedades Elétricas	
Fabricante	Original	Parker	Thermoval	Voltagem	Potência
Noma	9214210	-	19279	24 Vcc	17 W

Abertura e fechamento de tampa lateral, basculamento da caixa de carga da composição dianteira e traseira

Vias / Posição	Manifold Composto por 6 Válvulas 3/2 Vias Normalmente Fechadas
Conexão	Conexão reta (Engate Rápido) para Tubo Flexível Ø6,0 mm - Entrada e Saída.
Orifício	Ø 1,5 mm - ( Kv 0,07 ) Fator de Fluxo.
Vedação	Vedação - Polímero N 30000-7 B (Nitrílico)
Range de Pressão	Mín. 0 / Máx. 130
Corpo	Corpo - Alumínio (ASTM B211). Embolos/Pólos - Aço Inoxidável (AISI 430 Fr).
Aplicação	Óleos minerais, fluidos hidráulicos, GLP, GN, ar, e água.



\* Demais aplicações consultar compatibilidade

## Especificações

Códigos				Propriedades Elétricas	
Fabricante	Original	Parker	Thermoval	Voltagem	Potência
Randon	210107925	-	19935	24 Vcc	17 W



Abertura e fechamento de tampa lateral, basculamento da caixa de carga da composição dianteira e traseira

Vias / Posição	Manifold Composto por 4 Válvulas 3/2 Vias Normalmente Fechadas
Conexão	Conexão reta (Engate Rápido) para Tubo Flexível Ø6,0 mm - Entrada e Saída.
Orifício	Ø 1,5 mm - ( Kv 0,07 ) Fator de Fluxo.
Vedação	Vedação - Polímero N 30000-7 B (Nitrílico)
Range de Pressão	Mín. 0 / Máx. 130
Corpo	Corpo - Alumínio (ASTM B211). Embolos/Pólos - Aço Inoxidável (AISI 430 Fr).
Aplicação	Óleos minerais, fluidos hidráulicos, GLP, GN, ar, e água.



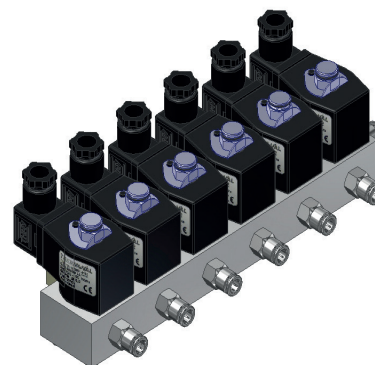
\* Demais aplicações consultar compatibilidade

## Especificações

Códigos				Propriedades Elétricas	
Fabricante	Original	Parker	Thermoval	Voltagem	Potência
Randon	210107924	-	19936	24 Vcc	17 W

Abertura e fechamento de tampa lateral, basculamento da caixa de carga da composição dianteira e traseira

Vias / Posição	Manifold Composto por 6 Válvulas 3/2 Vias Normalmente Fechadas
Conexão	Conexão reta (Engate Rápido) para Tubo Flexível Ø8,0 mm - Entrada e Saída.
Orifício	Ø 1,5 mm - ( Kv 0,07 ) Fator de Fluxo.
Vedação	Vedação - Polímero N 30000-7 B (Nitrílico)
Range de Pressão	Mín. 0 / Máx. 130
Corpo	Corpo - Alumínio (ASTM B211). Embolos/Pólos - Aço Inoxidável (AISI 430 Fr).
Aplicação	Óleos minerais, fluidos hidráulicos, GLP, GN, ar, e água.



\* Demais aplicações consultar compatibilidade

## Especificações

Códigos				Propriedades Elétricas	
Fabricante	Original	Parker	Thermoval	Voltagem	Potência
Noma	9202887	7600-368-TF	20231	24 Vcc	17 W



# SEGURANÇA NA SUA ESTRADA



**THERMOVAL**  
Soluções Industriais

Mais informações  
em nosso site





## Válvula Alavanca

Vias / Posição	5/3 Vias Alavanca
Conexão	Rosca Fêmea 1/8" BSP (ISO 228/1) - Entrada. Rosca Fêmea 1/8" BSP (ISO 228/1) - Saída.
Orifício	Ø 6,0 mm - ( Kv 0,56 ) Fator de Fluxo.
Vedação	Vedação - Elastômero NBR-N3235-80B
Range de Pressão	Mín. 0 / Máx. 150
Corpo	Corpo - Alumínio (ASTM B211).
Aplicação	Ar



\* Demais aplicações consultar compatibilidade

## Especificações

Códigos				Propriedades Elétricas	
Fabricante	Original	Parker	Therموال	Voltagem	Potência
-	-	-	28153	-	-

## Válvula Alavanca

Vias / Posição	5/3 Vias Alavanca
Conexão	Rosca Fêmea 1/4" BSP (ISO 228/1) - Entrada. Rosca Fêmea 1/4" BSP (ISO 228/1) - Saída.
Orifício	Ø 6,0 mm - ( Kv 0,56 ) Fator de Fluxo.
Vedação	Vedação- Polímero N30000-7 (Nitrílico)
Range de Pressão	Mín. 4,5 / Máx. 10 bar
Corpo	Corpo - Alumínio (ASTM B211).
Aplicação	Ar/Oxigênio



\* Demais aplicações consultar compatibilidade

## Especificações

Códigos				Propriedades Elétricas	
Fabricante	Original	Parker	Therموال	Voltagem	Potência
Sergomel	-	7600-064D	26791	-	-
Marcopolo	-	7600-064D	26791	-	-
Caio	-	7600-064D	26791	-	-

## Válvula de Transferência de Câmbio

Vias / Posição	Válvula de Transferencia
Conexão	Rosca Fêmea 1/8" NPT (ANSI B2.1) - Entrada. Rosca Fêmea 1/8" NPT (ANSI B2.1) - Saída.
Orifício	Ø 0,8 mm - ( Kv 0,02 ) Fator de Fluxo.
Vedação	Vedação- Polímero N30000-7 (Nitrílico)
Range de Pressão	Mín. 21 / Máx. 114
Corpo	Corpo - Alumínio (ASTM B211), Embolo/Pólo - Aço Inoxidável (AISI 430 Fr). Mola - Aço Inoxidável (AISI 302), Fio - Cobre Esmaltado Classe HR 200°C (IEC 60317-8).
Aplicação	Ar/Oxigênio



\* Demais aplicações consultar compatibilidade

## Especificações

Códigos				Propriedades Elétricas	
Fabricante	Original	Parker	Thermoval	Voltagem	Potência
Scania	1488083	7600460TF	24396	24 Vcc	6 W

## Buzina Automotiva Suspensão Ar

Vias / Posição	2 Vias Normalmente Fechada
Conexão	Rosca Fêmea 1/2" BSP (ISO 228/1) - Entrada. Rosca Fêmea 1/2" BSP (ISO 228/1) - Saída.
Orifício	Ø 16,0 mm - ( Kv 4,65 ) Fator de Fluxo.
Vedação	Vedação - Elastômero de Fluorcarbono (Viton) ( -25°C + 130°C).
Range de Pressão	Mín. 0 / Máx. 150
Corpo	Corpo - Alumínio (ASTM B211) - Anodizado. Embolo/Pólo - Aço Inoxidável (AISI 430 Fr). Mola - Aço Inoxidável (AISI 302). Fio - Cobre Esmaltado Classe HR 200°C (IEC 60317-8).
Aplicação	Fluidos de silicone, ar, lubrificantes à base de Di-Ester, GLP, Gás Natural, Oxigênio Frio, H2O, Etanol.



\* Demais aplicações consultar compatibilidade

## Especificações

Códigos				Propriedades Elétricas	
Fabricante	Original	Parker	Thermoval	Voltagem	Potência
-	-	-	22097	12 Vcc	20 W
-	-	-	22098	24 Vcc	20 W



## Válvula do acionamento do 3º eixo

Vias / Posição	2 Vias Normalmente Fechada
Conexão	Rosca Fêmea 3/8" NPT (ANSI B2.1) - Entrada. Rosca Fêmea 3/8" NPT (ANSI B2.1) - Saída.
Orifício	Ø 16,0 mm - (Kv 4,65) Fator de Fluxo.
Vedação	Vedação - Elastômero de Fluorcarbono (Viton) ( -25°C + 130°C).
Range de Pressão	Mín. 0 / Máx. 150
Corpo	Corpo - Latão (ASTM B16). Embolo/Pólo - Aço Inoxidável (AISI 430 Fr). Mola - Aço Inoxidável (AISI 302). Fio - Cobre Esmaltado Classe HR 200°C (IEC 60317-8).
Aplicação	Fluidos de silicone, ar, lubrificantes à base de Di-Ester, GLP, Gás Natural, Oxigênio Frio, H2O, Etanol.



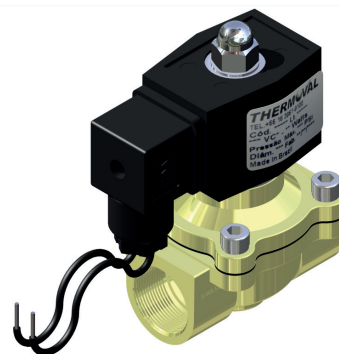
\* Demais aplicações consultar compatibilidade

## Especificações

Códigos				Propriedades Elétricas	
Fabricante	Original	Parker	Thermoval	Voltagem	Potência
Mercedes	A695 997 00 36	7735-016-TH	23202	12 Vcc	20 W
Mercedes	A695 997 71 36	7735-016-TH	23204	24 Vcc	20 W

## Válvula Sistema de calefação

Vias / Posição	2 Vias Normalmente Fechada
Conexão	Rosca Fêmea 3/4" BSP (ISO 228/1) - Entrada. Rosca Fêmea 3/4" BSP (ISO 228/1) - Saída.
Orifício	Ø 20,0 mm - ( Kv 8,0 ) Fator de Fluxo.
Vedação	Vedação - Elastômero de Fluorcarbono (Viton) ( -25°C + 130°C).
Range de Pressão	Mín. 0 / Máx. 150
Corpo	Corpo - Latão (ASTM B16). Embolo/Pólo - Aço Inoxidável (AISI 430 Fr).Mola - Aço Inoxidável (AISI 302). Fio - Cobre Esmaltado Classe HR 200°C (IEC 60317-8).
Aplicação	Fluidos de silicone, ar, lubrificantes à base de Di-Ester, GLP, Gás Natural, Oxigênio Frio, H2O, Etanol.



\* Demais aplicações consultar compatibilidade

## Especificações

Códigos				Propriedades Elétricas	
Fabricante	Original	Parker	Thermoval	Voltagem	Potência
Neobus	166632	-	21702	12 Vcc	30 W
Neobus	73030815	-	21703	24 Vcc	30 W
Marcopolo	73030815	-	21703	24 Vcc	30 W

Acionamento do sistema do freio motor e da parada motor, sistema de acionamento da buzina

Vias / Posição	2 Vias Normalmente Fechada
Conexão	Rosca Fêmea 1/8" NPT (ANSI B2.1) - Entrada. Rosca Fêmea 1/8" NPT (ANSI B2.1) - Saida.
Orifício	Ø 2,5 mm - ( Kv 0,18 ) Fator de Fluxo.
Vedação	Vedação - Elastômero de Fluorcarbono (Viton)
Range de Pressão	Mín. 0 / Máx. 150
Corpo	Corpo - Alumínio (ASTM B211) - Anodizado. Embolo/Pólo - Aço Inoxidável (AISI 430 Fr). Mola - Aço Inoxidável (AISI 302). Fio - Cobre Esmaltado Classe HR 200°C (IEC 60317-8)
Aplicação	Óleos a alta temperatura (100 a 150 °C), óleo de silicone e graxas, ar, GLP, GNV, lubrificantes à base de Di-Ester, Oxigênio, Água e vapor



\* Demais aplicações consultar compatibilidade

## Especificações

Códigos				Aplicação	Propriedades Elétricas	
Fabricante	Original	Parker	Therموال	Modelo Caminhão	Voltagem	Potência
Mercedes	A345 997 74 36	712143A-TH	19527	-	12 Vcc	17 W
Mercedes	A364 997 71 36	712143-TH	19527	-	12 Vcc	17 W
Madal	EV 7254	7600-411-TH	19527	-	12 Vcc	17 W
Palfinger	EV 7254	7600-411-TH	19527	-	12 Vcc	17 W

Acionamento do sistema do freio motor e da parada motor, sistema de acionamento da buzina, sistema de acionamento do basculante.

**Vias / Posição** 2 Vias Normalmente Fechada

**Conexão** Rosca Fêmea 1/8" NPT (ANSI B2.1) - Entrada.  
Rosca Fêmea 1/8" NPT (ANSI B2.1) - Saida.

**Orifício** Ø 2,5 mm - ( Kv 0,18 ) Fator de Fluxo.

**Vedação** Vedação - Elastômero de Fluorcarbono (Viton)

**Range de Pressão** Mín. 0 / Máx. 150

**Corpo** Corpo - Alumínio (ASTM B211) - Anodizado. Embolo/Pólo - Aço Inoxidável (AISI 430 Fr).  
Mola - Aço Inoxidável (AISI 302). Fio - Cobre Esmaltado Classe HR 200°C (IEC 60317-8).

**Aplicação** Óleos a alta temperatura (100 a 150 °C), óleo de silicone e graxas, ar, GLP, GNV, lubrificantes à base de Di-Ester, Oxigênio, Água e vapor



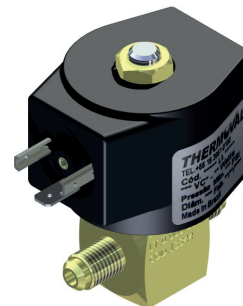
\* Demais aplicações consultar compatibilidade

## Especificações

Códigos				Aplicação	Propriedades Elétricas	
Fabricante	Original	Parker	Therموال	Modelo Caminhão	Voltagem	Potência
Mercedes	A388 897 82 36	7600-358-TF	19528	Caminhões OH T318/1420/1421/1521/1630L/1525/1 569L/L/L/LS2638, L/LS1632 Onibus: 0370, 0371UP/ RSD, 0400RS/RSD, 0500M T725/1726	24 Vcc	17 W
Mercedes	A350 997 70 36	712143-TF	19528	-	24 Vcc	17 W
Mercedes	A345 997 71 36	712180-TF	19528	-	24 Vcc	17 W
Madal	EV 7255	7600-411-TF	19528	-	24 Vcc	17 W
Palfinger	EV 7255	7600-411-TF	19528	-	24 Vcc	17 W

## Sistema de refrigeração

Vias / Posição	2 Vias Normalmente Fechada
Conexão	Rosca Macho 7/16" UNF (ASME B1.1) (SAE 45°) p/ Tubulação 1/4" Refrig.- Entrada Rosca Macho 7/16" UNF (ASME B1.1) (SAE 45°) p/ Tubulação 1/4" Refrig.- Saída
Orifício	Ø 2,5 mm - ( Kv 0,18 ) Fator de Fluxo.
Vedação	Vedações - Teflon (PTFE) e HNBR (Borracha Nitrílica Hidrogenada)
Range de Pressão	Mín. 0 / Máx. 350
Corpo	Corpo - Latão (ASTM B16). Embolo/Pólo - Aço Inoxidável (AISI 430 Fr). Mola - Aço Inoxidável (AISI 302). Fio - Cobre Esmaltado Classe HR 200°C (IEC 60317-8).
Aplicação	Freons (Exceto Amonia), óleo de petróleo com alto ponto de anilina, ácidos brandos, lubrificantes de Ester-silicato e ar.



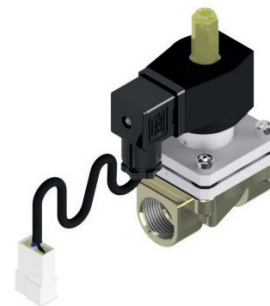
\* Demais aplicações consultar compatibilidade

## Especificações

Códigos				Propriedades Elétricas	
Fabricante	Original	Parker	Thermoval	Voltagem	Potência
Marcopolo	10285201	-	13345	24 Vcc	24 W

## Sistema de calefação

Vias / Posição	2 Vias Normalmente Fechada Núcleo Isolado com acionamento pneumático / Aberta quando energizada.
Conexão	Rosca Fêmea 3/4" NPT (ANSI B2.1) - Entrada. Rosca Fêmea 3/4" NPT (ANSI B2.1) - Saída.
Orifício	Ø 19,0 mm - ( Kv 6,56 ) Fator de Fluxo
Vedação	Vedação - Etileno Propileno Dieno (EPDM)
Range de Pressão	Mín. 0 / Máx. 150
Corpo	Corpo - Latão (ASTM B16). Embolo/Pólo/Assento Orifício - Aço Inoxidável (AISI 430 Fr). Mola - Aço Inoxidável (AISI 302). Fio - Cobre Esmaltado Classe HR 200°C (IEC 60317-8).
Aplicação	Baixa temperatura, água, vapor, álcool, e fluido de freio automotivo.



\* Demais aplicações consultar compatibilidade

## Especificações

Códigos				Propriedades Elétricas	
Fabricante	Original	Parker	Thermoval	Voltagem	Potência
Busscar	1405446	7735-090BTF	21917	24 Vcc	12 W
Busscar	27170847-0	7735-090BTF	21917	24 Vcc	12 W



## Sistema de calefação

Vias / Posição	2 Vias Normalmente Fechada
Conexão	Rosca Fêmea 3/4" BSP (ISO 228/1) - Entrada. Rosca Fêmea 3/4" BSP (ISO 228/1) - Saída.
Orifício	Ø 20,0 mm - ( Kv 8,0 ) Fator de Fluxo
Vedação	Vedação - Elastômero de Fluorcarbono (Viton) ( -25°C + 130°C).
Range de Pressão	Mín. 0 / Máx. 150
Corpo	Corpo - Latão (ASTM B16). Embolo/Pólo - Aço Inoxidável (AISI 430 Fr).Mola - Aço Inoxidável (AISI 302). Fio - Cobre Esmaltado Classe HR 200°C (IEC 60317-8).
Aplicação	Fluidos de silicone, ar, lubrificantes à base de Di-Ester, GLP, Gás Natural, Oxigênio Frio, H2O, Etanol.



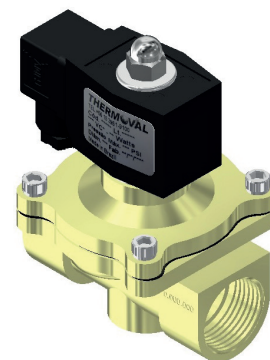
\* Demais aplicações consultar compatibilidade

## Especificações

Códigos				Propriedades Elétricas	
Fabricante	Original	Parker	Thermoval	Voltagem	Potência
Marcopolo	65170009	-	14725	12 Vcc	30 W

## Sistema de calefação

Vias / Posição	2 Vias Normalmente Fechada
Conexão	Rosca Fêmea 1" BSP (ISO 228/1) - Entrada. Rosca Fêmea 1" BSP (ISO 228/1) - Saída.
Orifício	Ø 25,0 mm - ( Kv 11,95 ) Fator de Fluxo.
Vedação	Vedação - Elastômero de Fluorcarbono (Viton) ( -25°C + 130°C).
Range de Pressão	Mín. 0 / Máx. 150
Corpo	Corpo - Latão (ASTM B16). Embolo/Pólo - Aço Inoxidável (AISI 430 Fr).Mola - Aço Inoxidável (AISI 302). Fio - Cobre Esmaltado Classe HR 200°C (IEC
Aplicação	Fluidos de silicone, ar, lubrificantes à base de Di-Ester, GLP, Gás Natural, Oxigênio Frio, H2O, Etanol.



\* Demais aplicações consultar compatibilidade

## Especificações

Códigos				Propriedades Elétricas	
Fabricante	Original	Parker	Thermoval	Voltagem	Potência
Mascarello	161933	-	14731	24 Vcc	30 W

## Sistema de calefação

Vias / Posição	2 Vias Normalmente Fechada
Conexão	Rosca Fêmea 3/4" BSP (ISO 228/1) - Entrada. Rosca Fêmea 3/4" BSP (ISO 228/1) - Saída.
Orifício	Ø 20,0 mm - ( Kv 8,0 ) Fator de Fluxo.
Vedação	Vedação - Elastômero de Fluorcarbono (Viton) ( -25°C + 130°C).
Range de Pressão	Mín. 0 / Máx. 150
Corpo	Corpo - Latão (ASTM B16). Embolo/Pólo - Aço Inoxidável (AISI 430 Fr). Mola - Aço Inoxidável (AISI 302). Fio - Cobre Esmaltado Classe HR 200°C (IEC 60317-8).
Aplicação	Fluidos de silicone, ar, lubrificantes à base de Di-Ester, GLP, Gás Natural, Oxigênio Frio, H2O, Etanol.



\* Demais aplicações consultar compatibilidade

## Especificações

Códigos				Propriedades Elétricas	
Fabricante	Original	Parker	Thermoval	Voltagem	Potência
Neobus	73192861	-	21882	24 Vcc	25 W

## Sistema de calefação

Vias / Posição	2 Vias Normalmente Fechada
Conexão	Rosca Fêmea 3/4" BSP (ISO 228/1) - Entrada. Rosca Fêmea 3/4" BSP (ISO 228/1) - Saída.
Orifício	Ø 20,0 mm - ( Kv 8,0 ) Fator de Fluxo.
Vedação	Vedação - Elastômero de Fluorcarbono (Viton) ( -25°C + 130°C).
Range de Pressão	Mín. 0 / Máx. 150
Corpo	Corpo - Latão (ASTM B16). Embolo/Pólo - Aço Inoxidável (AISI 430 Fr). Mola - Aço Inoxidável (AISI 302). Fio - Cobre Esmaltado Classe HR 200°C (IEC 60317-8).
Aplicação	Fluidos de silicone, ar, lubrificantes à base de Di-Ester, GLP, Gás Natural, Oxigênio Frio, H2O, Etanol.



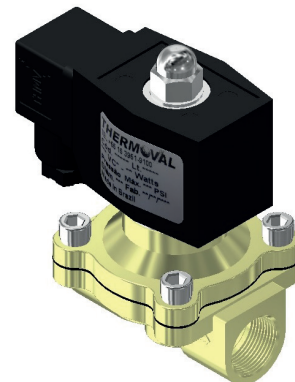
\* Demais aplicações consultar compatibilidade

## Especificações

Códigos				Propriedades Elétricas	
Fabricante	Original	Parker	Thermoval	Voltagem	Potência
Neobus	10397059	-	21742	24 Vcc	30 W
Marcopolo	10397059	-	21742	24 Vcc	30 W

## Válvula Buzina

Vias / Posição	2 Vias Normalmente Fechada
Conexão	Rosca Fêmea 1/2" BSP (ISO 228/1) - Entrada. Rosca Fêmea 1/2" BSP (ISO 228/1) - Saída.
Orifício	Ø 16,0 mm - (Kv 4,65) Fator de Fluxo.
Vedação	Vedação - Elastômero de Fluorcarbono (Viton) (-25°C + 130°C).
Range de Pressão	Mín. 0 / Máx. 150
Corpo	Corpo - Latão (ASTM B16). Embolo/Pólo - Aço Inoxidável (AISI 430 Fr). Mola - Aço Inoxidável (AISI 302). Fio - Cobre Esmaltado Classe HR 200°C (IEC 60317-8).
Aplicação	Fluidos de silicone, ar, lubrificantes à base de Di-Ester, GLP, Gás Natural, Oxigênio Frio, H2O, Etanol.



\* Demais aplicações consultar compatibilidade

## Especificações

Códigos				Propriedades Elétricas	
Fabricante	Original	Parker	Thermoval	Voltagem	Potência
Marcopolo	-	-	14721	24 Vcc	30 W

## Sistema de Refrigeração

Vias / Posição	2 Vias Normalmente Fechada
Conexão	Rosca Fêmea 1/2" BSP (ISO 228/1) - Entrada. Rosca Fêmea 1/2" BSP (ISO 228/1) - Saída.
Orifício	Ø 16,0 mm - (Kv 4,65) Fator de Fluxo.
Vedação	Vedação - Elastômero de Fluorcarbono (Viton) (-25°C + 130°C).
Range de Pressão	Mín. 0 / Máx. 150
Corpo	Corpo - Latão (ASTM B16). Embolo/Pólo - Aço Inoxidável (AISI 430 Fr). Mola - Aço Inoxidável (AISI 302). Fio - Cobre Esmaltado Classe HR 200°C (IEC 60317-8).
Aplicação	Fluidos de silicone, ar, lubrificantes à base de Di-Ester, GLP, Gás Natural, Oxigênio Frio, H2O, Etanol.



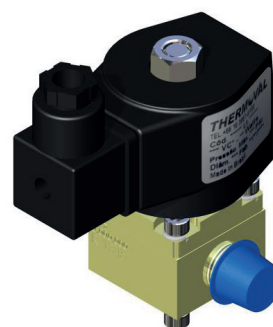
\* Demais aplicações consultar compatibilidade

## Especificações

Códigos				Propriedades Elétricas	
Fabricante	Original	Parker	Thermoval	Voltagem	Potência
-	-	-	20742AUT	12 Vcc	20 W

## Sistema de Refrigeração

Vias / Posição	2 Vias Normalmente Fechada
Conexão	Rosca Macho 7/16" UNF (ASME B1.1) (SAE 45°) p/ Tubulação 1/4" Refrig.- Entrada Rosca Macho 7/16" UNF (ASME B1.1) (SAE 45°) p/ Tubulação 1/4" Refrig.- Saída
Orifício	Ø 2,5 mm - ( Kv 0,18 ) Fator de Fluxo.
Vedação	Vedações - Teflon (PTFE) e HNBR (Borracha Nitrílica Hidrogenada)
Range de Pressão	Mín. 0 / Máx. 350
Corpo	Corpo - Latão (ASTM B16). Embolo/Pólo - Aço Inoxidável (AISI 430 Fr). Mola - Aço Inoxidável (AISI 302). Fio - Cobre Esmaltado Classe HR 200°C (IEC 60317-8).
Aplicação	Freons (Exceto Amonia), óleo de petróleo com alto ponto de anilina, ácidos brandos, lubrificantes de Ester-silicato e ar.



\* Demais aplicações consultar compatibilidade

## Especificações

Códigos				Propriedades Elétricas	
Fabricante	Original	Parker	Thermoval	Voltagem	Potência
Volare	10022717	-	18169	24 Vcc	24 W
Neobus	10022717	-	18169	24 Vcc	24 W
Marcopolo	10022717	-	18169	24 Vcc	24 W
Volare	10022717	-	18169AUT	24 Vcc	24 W
Neobus	10022717	-	18169AUT	24 Vcc	24 W
Marcopolo	10022717	-	18169AUT	24 Vcc	24 W



## Acionamento do sistema do freio motor e da parada motor

Vias / Posição	3 Vias Normalmente Fechada
Conexão	Rosca Fêmea MF 12 x 1,5 (ISO 724/965.1) - Entrada. Rosca Fêmea MF 12 x 1,5 (ISO 724/965.1) - Saída.
Orifício	Ø 1,5 mm - ( Kv 0,07 ) Fator de Fluxo.
Vedação	Vedação - Polímero N 30000-7 B (Nitrílico)
Range de Pressão	Mín. 58 / Máx. 152
Corpo	Corpo - Alumínio (ASTM B211). Embolo/Pólo - Aço Inoxidável (AISI 430 Fr). Mola - Aço Inoxidável (AISI 302). Fio - Cobre Esmaltado Classe HR 200°C (IEC 60317-8).
Aplicação	Óleos minerais, fluidos hidráulicos, GLP, GN, ar, e água.



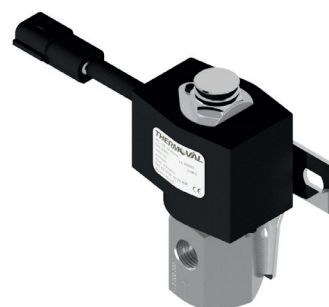
\* Demais aplicações consultar compatibilidade

## Especificações

Códigos				Aplicação	Propriedades Elétricas	
Fabricante	Original	Parker	Therموال	Modelo Caminhão	Voltagem	Potência
Mercedes	A388 997 82 36	7600M358-TH	19601	Caminhões: OH 1318/1420/142 1/1521/1630L/1525/1559, L/LK/LS 2638, L/LS 1632 Ônibus: 0370, 0371UP/RSD, 0400RS/RSD, 0500M 1725/1726	12 Vcc	17 W
Mercedes	A388 997 81 36	7600M358-TF	19598	Caminhões: L/LK 1418/1614/ 1618/1625/2318/2325, MB 1214/1215/1218/1414, L 1620, L/LK 1615, LS 1622, MB 710/712E/914/912 Microônibus: LO 812/814	24 Vcc	17 W

## Tomada de força, acionamento de freio motor/ buzina

Vias / Posição	3 Vias Normalmente Fechada
Conexão	Rosca Fêmea 1/4" NPT (ANSI B2.1) - Entrada. Rosca Fêmea 1/4" NPT (ANSI B2.1) - Saída Ang.90°. Escape - Furo Ø 1,5 mm.
Orifício	Ø 1,5 mm - ( Kv 0,07 ) Fator de Fluxo.
Vedação	Vedação - Polímero N 30000-7 B (Nitrílico)
Range de Pressão	Mín. 0 / Máx. 150
Corpo	Corpo - Alumínio (ASTM B211). Embolo/Pólo - Aço Inoxidável (AISI 430 Fr). Mola - Aço Inoxidável (AISI 302). Fio - Cobre Esmaltado Classe HR 200°C (IEC 60317-8).
Aplicação	Ar/Oxigênio



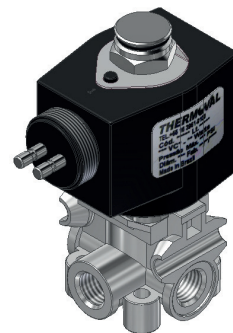
\* Demais aplicações consultar compatibilidade

## Especificações

Códigos				Propriedades Elétricas	
Fabricante	Original	Parker	Therموال	Voltagem	Potência
Agrale	6012.011.109.00.5	7600-344-TF	27424	24 Vcc	15 W

Sistema de trava do diferencial, acionamento da caixa reduzida, acionamento da tomada de força, acionamento do freio motor e acionamento da buzina.

Vias / Posição	3 Vias Normalmente Fechada
Conexão	Rosca Fêmea MF 12 x 1,5mm (ISO 724/965.1) - Entrada. Rosca Fêmea MF 12 x 1,5mm (ISO 724/965.1) - Saída.
Orifício	Entrada / Escape Ø3,0 - (Kv 0,23) Fator de Fluxo.
Vedação	Vedação - Elastômero de Fluorcarbono (Viton)
Range de Pressão	Mín. 4,5 / Máx. 10 bar
Corpo	Corpo - Alumínio (ASTM B211). Embolo/Pólo - Aço Inoxidável (AISI 430 Fr). Mola - Aço Inoxidável (AISI 302). Fio - Cobre Esmaltado Classe HR 200°C (IEC 60317-8).
Aplicação	Óleos a alta temperatura (100 a 150 °C), óleo de silicone e graxas, ar, GLP, GNV, lubrificantes à base de Di-Ester, Oxigênio, Água e vapor



\* Demais aplicações consultar compatibilidade

## Especificações

Códigos				Aplicação	Propriedades Elétricas	
Fabricante	Original	Parker	Therموال	Modelo Caminhão	Voltagem	Potência
Scania	525090	1602.2002	21984	-	12 Vcc	15 W
Scania	303470	1602.2002	21984		12 Vcc	15 W
Scania	527303 TH	1602.2002	21984		12 Vcc	15 W
Scania	525090	712179C	v	Caminhão: F 112, K 112/113, L 111, LK 111/141, R 112/113/142/143, T 112/113/142/143	24 Vcc	15 W
Scania	303470	712179C	20776		24 Vcc	15 W
Scania	527303	712179C	20776		24 Vcc	15 W

Abertura e fechamento de tampa lateral, basculamento da caixa de carga da composição dianteira e traseira

Vias / Posição	3 Vias Normalmente Fechada
Conexão	Rosca Fêmea 1/4" NPT (ANSI B2.1) - Entrada. Rosca Fêmea 1/4" NPT (ANSI B2.1) - Saída Ang.9
Orifício	Ø 1,5 mm - ( Kv 0,07 ) Fator de Fluxo.
Vedação	Vedação - Polímero N 30000-7 B (Nitrílico)
Range de Pressão	Abertura 130
Corpo	Corpo - Alumínio (ASTM B211). Embolo/Pólo - Aço Inoxidável (AISI 430 Fr).
Aplicação	Corpo - Alumínio (ASTM B211). Embolo/Pólo - Aço Inoxidável (AISI 430 Fr).



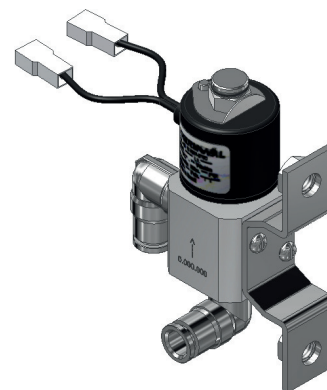
\* Demais aplicações consultar compatibilidade

## Especificações

Códigos				Propriedades Elétricas	
Fabricante	Original	Parker	Thermoval	Voltagem	Potência
Pastre	931160166	-	17319	24 Vcc	12 W

Abertura e fechamento de tampa lateral, basculamento da caixa de carga da composição dianteira e traseira

Vias / Posição	3 Vias Normalmente Fechada
Conexão	Cotovelo Engate Rápido para Tubo Flexível Ø 10,0 mm - Entrada e Saída.
Orifício	Ø 1,5 mm - ( Kv 0,07 ) Fator de Fluxo.
Vedação	Vedação - Polímero N 30000-7 B (Nitrílico)
Range de Pressão	Mín. 0 / Máx. 130
Corpo	Corpo - Alumínio (ASTM B211). Embolo/Pólo - Aço Inoxidável (AISI 430 Fr).
Aplicação	Óleos minerais, fluídos hidráulicos, GLP, GN, ar, e água.



\* Demais aplicações consultar compatibilidade

## Especificações

Códigos				Propriedades Elétricas	
Fabricante	Original	Parker	Thermoval	Voltagem	Potência
Pastre	931160166	-	20588	24 Vcc	12 W

Abertura e fechamento de tampa lateral, basculamento da caixa de carga da composição dianteira e traseira, tomada de força, acionamento do freio motor/buzina.

Vias / Posição	3 Vias Normalmente Fechada
Conexão	Rosca Fêmea 1/4" NPT (ANSI B2.1) - Entrada. Rosca Fêmea 1/4" NPT (ANSI B2.1) - Saída Ang.90°.
Orifício	Ø 1,5 mm - ( Kv 0,07 ) Fator de Fluxo.
Vedação	Vedação - Polímero N 30000-7 B (Nitrílico)
Range de Pressão	Abertura 130
Corpo	Corpo - Alumínio (ASTM B211). Embolos/Pólos - Aço Inoxidável (AISI 430 Fr).
Aplicação	Óleos minerais, fluidos hidráulicos, GLP, GN, ar, e água.



\* Demais aplicações consultar compatibilidade

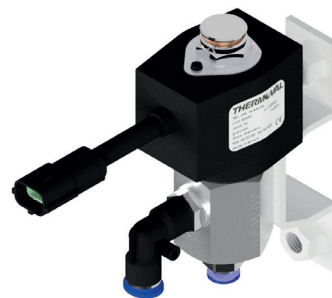
## Especificações

Códigos				Aplicação	Propriedades Elétricas	
Fabricante	Original	Parker	Thermostat	Modelo Caminhão	Voltagem	Potência
Agrale	6007.005.401.88.9	7600-040-TH	16952	Caminhões a partir de 2007	12 Vcc	12 W
Librelato	4506797	7600-040-TF	16591	-	24 Vcc	12 W
Agrale	6012.011.109.00.5	7600-344-TF	16591	Caminhões a partir do 1º semestre de 2008	24 Vcc	12 W
Agrale	6012.011.028.00.7	7600-344-TF	16591		24 Vcc	12 W
Scania	301484	7600-344-TF	16591		24 Vcc	12 W



## Acionamento do 2º eixo direcional, Acionamento do freio motor, reduzida e trava do diferencial

Vias / Posição	3 Vias Normalmente Fechada
Conexão	Engate Rápido para Tubo Flexível Ø 6 mm.
Orifício	Ø 1,5 mm - ( Kv 0,07 ) Fator de Fluxo.
Vedação	Vedação - Elastômero de Fluorcarbono (Viton)
Range de Pressão	Mín. 0 / Máx. 150
Corpo	Corpo - Alumínio (ASTM B211). Embolo/Pólo - Aço Inoxidável (AISI 430 Fr). Mola - Aço Inoxidável (AISI 302). Fio - Cobre Esmaltado Classe HR 200°C (IEC 60317-8).
Aplicação	Óleos a alta temperatura (100 a 150 °C), óleo de silicone e graxas, ar, GLP, GNV, lubrificantes à base de Di-Ester, Oxigênio, Água e vapor



\* Demais aplicações consultar compatibilidade

## Especificações

Códigos				Propriedades Elétricas	
Fabricante	Original	Parker	Thermoval	Voltagem	Potência
Man	23B.907.631.B	7600M378-TF	25977	24 Vcc	15 W

## Acionamento do sistema do freio motor, da parada motor e reduzida (aplicada na APU)

Vias / Posição	3 Vias Normalmente Fechada
Conexão	Rosca Macho M22x1,5 - Entrada. Rosca Fêmea M16x1,5 - Saída.
Orifício	Ø 1,0 mm - ( Kv 0,04 ) Fator de Fluxo.
Vedação	Vedação - Polímero N 30000-7 B (Nitrílico)
Range de Pressão	Mín. 0 / Máx. 130
Corpo	Corpo - Alumínio (ASTM B211). Embolo/Pólo - Aço Inoxidável (AISI 430 Fr). Mola - Aço Inoxidável (AISI 302). Fio - Cobre Esmaltado Classe HR 200°C (IEC 60317-8).
Aplicação	Óleos minerais, fluidos hidráulicos, GLP, GN, ar, e água.



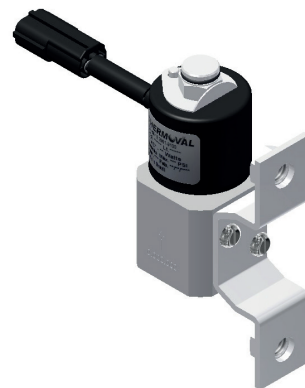
\* Demais aplicações consultar compatibilidade

## Especificações

Códigos				Aplicação	Propriedades Elétricas	
Fabricante	Original	Parker	Thermoval	Modelo Caminhão	Voltagem	Potência
Knorr	li35190	7600-078-TH	23558	Caminhões Mercedes: 1214/1414K, L/LK 1418/16 14/1618/1625/2318/2325, MB 1214/1215/1218/1414, L 1620, LK 1615, LS 1622, MB 710/712E/914/912	12 Vcc	4 W
Mercedes	A000 420 46 71	7600-078-TH	23558	Microônibus: LO 812, 814	12 Vcc	4 W
Knorr	li35191	7600-078-TF	26063	Caminhões Mercedes: OF 1721, L 2638, LK2638, LS 1632/1633/1938/2423B/2423k/2423/1938S/0500/0500M/0500V	24 Vcc	4 W
Mercedes	A000 420 47 71	7600-078-TF	26063		24 Vcc	4 W

## Acionamento do freio motor, reduzida e trava do diferencial

Vias / Posição	3 Vias Normalmente Fechada
Conexão	Rosca Fêmea 1/4" NPT (ANSI B2.1) - Entrada. Rosca Fêmea 1/4" NPT (ANSI B2.1) - Saida Ang.90°.
Orifício	Ø 1,5 mm - ( Kv 0,07 ) Fator de Fluxo.
Vedação	Vedação - Polímero N 30000-7 B (Nitrílico)
Range de Pressão	Abertura 130
Corpo	Corpo - Alumínio (ASTM B211). Embolo/Pólo - Aço Inoxidável (AISI 430 Fr). Mola - Aço Inoxidável (AISI 302). Fio - Cobre Esmaltado Classe HR 200°C (IEC 60317-8).
Aplicação	Óleos minerais, fluidos hidráulicos, GLP, GN, ar, e água.



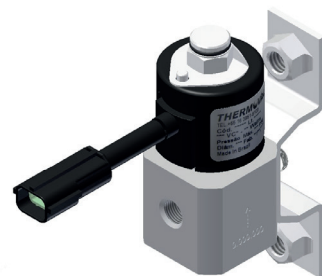
\* Demais aplicações consultar compatibilidade

## Especificações

Códigos				Aplicação	Propriedades Elétricas	
Fabricante	Original	Parker	Thermoval	Modelo Caminhão	Voltagem	Potência
Man	2SP901015	7600-076RTH	19513	Ônibus: 16/180, 16/210, 17/210	12 Vcc	17 W
Volkswagen	2SP901015	7600-076RTH	19513		12 Vcc	17 W
Man	2TK901015	7600-145ATH	19513A	Caminhões: 13/15-170E, 13/15-180E, 15-190E, 17/23/24-250E, 17-180 Euro3, 17/24-220 Euro3.	12 Vcc	17 W
Man	2S0907631	7600-145ATH	19513A		12 Vcc	17 W
Ford	6C459A427AA	7600-253-TF	19514		Caminhão Eletrô- nico: 6332	24 Vcc
Ford	2RP901015	7600-253-TF	19514	24 Vcc		17 W
Volkswagen	2RP901015	7600-253-TF	19514	24 Vcc		17 W
Man	2TJ901015	7600-145-TF	19514A	Caminhões: 17/23/24-250E, 13/15- 170E, 13/15-180E, 15-190E, 19-320E, 19-370, 26-260, 31-260	24 Vcc	17 W
Man	2T0907631	7600-145-TF	19514A		24 Vcc	17 W
Man	2TD901015	7600-145-TH	19515A	Caminhões: 8/9-150E, 17/23/ 24-250E, 26-260/31-260 Ônibus: 8-150EOD, 9-150EOD, 17-240 Microôni- bus: 17-180 Euro3, 17/24-220 Euro3	12 Vcc	17 W
Man	2R0907631	7600-145-TH	19515A		12 Vcc	17 W
Mercedes	3C459A427AA	7600-204RTH	19515	Caminhões Mecâni- cos: 712 Eletrônico: 81 5/1317/1517/1717/1722/2 422/2428/2628/4532	12 Vcc	17 W
Ford	2SP901015A	7600-077RTH	19515	Caminhões: Mé- dios e pesados a partir de 2000	12 Vcc	17 W
Volkswagen	2SP901015A	7600-077RTH	19515		12 Vcc	17 W
Agrale	SPBRAFO8512V	7600-077RTH	19515		-	12 Vcc

## Acionamento do freio motor, reduzida e trava do diferencial

Vias / Posição	3 Vias Normalmente Fechada
Conexão	Rosca Fêmea MF 10 x 1,0 (ISO 724/965.1) - Entrada. Rosca Fêmea MF 10 x 1,0 (ISO 724/965.1) - Saída Ang.90°.
Orifício	Ø 1,5 mm - ( Kv 0,07 ) Fator de Fluxo.
Vedação	Vedação - Polímero N 30000-7 B (Nitrílico)
Range de Pressão	Mín. 0 / Máx. 130
Corpo	Corpo - Alumínio (ASTM B211). Embolo/Pólo - Aço Inoxidável (AISI 430 Fr). Mola - Aço Inoxidável (AISI 302). Fio - Cobre Esmaltado Classe HR 200°C (IEC 60317-8).
Aplicação	Óleos minerais, fluidos hidráulicos, GLP, GN, ar, e água.



\* Demais aplicações consultar compatibilidade

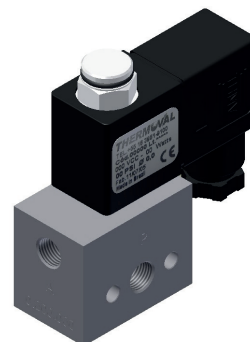
## Especificações

Códigos				Aplicação	Propriedades Elétricas	
Fabricante	Original	Parker	Therموال	Modelo Caminhão	Voltagem	Potência
Man	2RD901015B	7600M145-TH	19519A	Caminhões: 8/9-150E Ônibus: 8-150EOD, 9-150EOD	12 Vcc	17 W
Man	2R0907631A	7600M145-TH	19519A		12 Vcc	17 W
Ford	2UH901015	7600-075RTH	19519	Caminhões: Médios e pesados a partir de 2000	12 Vcc	17 W
Volkswagen	2UH901015	7600-075RTH	19519		12 Vcc	17 W
Man	2TB901015	7600M145-TF	19518	Caminhões: 8/9-150E, 26-260/31-260 Ônibus: 17-240, 17-260EOT, 8-150EOD, 9-150EOD	24 Vcc	17 W
Man	2R0907631B	7600M145-TF	19518		24 Vcc	17 W



## Acionamento dos cilindros pneumáticos e do piloto do comando hidráulico

Vias / Posição	3 Vias Normalmente Fechada
Conexão	Rosca Fêmea 1/8" NPT (ANSI B2.1) - Entrada. Rosca Fêmea 1/8" NPT (ANSI B2.1) - Saída.
Orifício	Ø 1,2 mm - ( Kv 0,05 ) Fator de Fluxo.
Vedação	Vedação - Polímero N 30000-7 B (Nitrílico)
Range de Pressão	Mín. 21 / Máx. 145
Corpo	Corpo - Alumínio (ASTM B211). Embolo/Pólo - Aço Inoxidável (AISI 430 Fr). Mola - Aço Inoxidável (AISI 302). Fio - Cobre Esmaltado Classe HR 200°C (IEC 60317-8).
Aplicação	Óleos minerais, fluidos hidráulicos, GLP, GN, ar, e água.



\* Demais aplicações consultar compatibilidade

## Especificações

Códigos				Aplicação	Propriedades Elétricas	
Fabricante	Original	Parker	Therموال	Modelo Caminhão	Voltagem	Potência
New Holland	824258	7600-038-TH	19606	Colheitadeiras; modelos antigos TC577/TC59, novos modelos TC5070/TC5090	12 Vcc	14 W

## Sistema de acionamento da tomada de força

Vias / Posição	3 Vias Normalmente Fechada
Conexão	Rosca Fêmea 1/8" NPT (ANSI B2.1) - Entrada. Rosca Fêmea 1/8" NPT (ANSI B2.1) - Saída. Escape - Furo Ø 1,5 mm.
Orifício	Ø 1,5 mm - ( Kv 0,07 ) Fator de Fluxo.
Vedação	Vedação - Polímero N 30000-7 B (Nitrílico)
Range de Pressão	Mín. 0 / Máx. 130
Corpo	Corpo - Latão (ASTM B16). Embolo/Pólo - Aço Inoxidável (AISI 430 Fr). Mola - Aço Inoxidável (AISI 302). Fio - Cobre Esmaltado Classe HR 200°C (IEC 60317-8)
Aplicação	Óleos minerais, fluidos hidráulicos, GLP, GN, ar, e água.



\* Demais aplicações consultar compatibilidade

## Especificações

Códigos				Propriedades Elétricas	
Fabricante	Original	Parker	Therموال	Voltagem	Potência
Santal	1903.331.7	-	16949	12 Vcc	17 W
Santal	1903.721.5	-	16950	24 Vcc	17 W

## Sistema de bloqueio da porta de ônibus

Vias / Posição	3 Vias Normalmente Fechada
Conexão	Rosca Fêmea 1/8" BSP (ISO 228/1) - Entrada. Rosca Fêmea 1/8" BSP (ISO 228/1) - Saída
Orifício	Ø 1,5 mm - ( Kv 0,07 ) Fator de Fluxo.
Vedação	Vedação - Polímero N 30000-7 B (Nitrílico)
Range de Pressão	Mín. 0 / Máx. 150
Corpo	Corpo - Alumínio (ASTM B211). Embolo/Pólo - Aço Inoxidável (AISI 430 Fr). Mola - Aço Inoxidável (AISI 302). Fio - Cobre Esmaltado Classe HR 200°C (IEC 60317-8).
Aplicação	Óleos minerais, fluidos hidráulicos, GLP, GN, ar, e água.



\* Demais aplicações consultar compatibilidade

## Especificações

Códigos				Aplicação	Propriedades Elétricas	
Fabricante	Original	Parker	Therموال	Modelo Caminhão	Voltagem	Potência
Frt	PPVA7600231TH	7600-231-TH	19595	Diversos modelos e fabricantes	12 Vcc	17 W
Frt	PPVA7600231TF	7600-405-EJ	19596	Diversos modelos e fabricantes	24 Vcc	17 W

## Sistema de acionamento do basculante

Vias / Posição	3 Vias Normalmente Fechada
Conexão	Rosca Fêmea 1/8" NPT (ANSI B2.1) - Entrada. Rosca Fêmea 1/8" NPT (ANSI B2.1) - Saída. Escape - Furo Ø 1,5 mm.
Orifício	Ø 1,2 mm - ( Kv 0,05 ) Fator de Fluxo.
Vedação	Vedação - Polímero N 30000-7 B (Nitrílico)
Range de Pressão	Mín. 0 / Máx. 130
Corpo	Corpo - Latão (ASTM B16). Embolo/Pólo - Aço Inoxidável (AISI 430 Fr). - Aço Inoxidável (AISI 302). Fio - Cobre Esmaltado Classe HR 200°C (IEC 60317-8).
Aplicação	Óleos minerais, fluidos hidráulicos, GLP, GN, ar, e água.



\* Demais aplicações consultar compatibilidade

## Especificações

Códigos				Propriedades Elétricas	
Fabricante	Original	Parker	Therموال	Voltagem	Potência
Madal	EK 1440	7600-358-TF	16951	24 Vcc	17 W
Palfinger	EK 1440	7600-358-TF	16951	24 Vcc	17 W
Planalto	PNE 26000057	7600-358-TF	16951	24 Vcc	17 W

## Sistema de segurança da porta do ônibus

Vias / Posição	3 Vias Normalmente Fechada
Conexão	Conexão reta (Engate Rápido) para Tubo Flexível Ø6,0 mm - Entrada e Saída.
Orifício	Ø 1,5 mm - ( Kv 0,07 ) Fator de Fluxo.
Vedação	Vedação - Polímero N 30000-7 B (Nitrílico)
Range de Pressão	Mín. 58 / Máx. 152
Corpo	Corpo - Alumínio (ASTM B211). Embolo/Pólo - Aço Inoxidável (AISI 430 Fr). Mola - Aço Inoxidável (AISI 302). Fio - Cobre Esmaltado Classe HR 200°C (IEC 60317-8).
Aplicação	Óleos minerais, fluidos hidráulicos, GLP, GN, ar, e água.



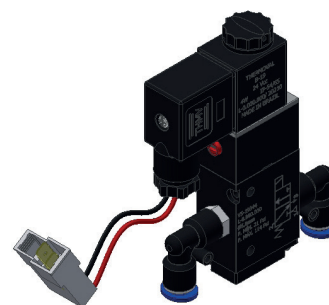
\* Demais aplicações consultar compatibilidade

## Especificações

Códigos				Propriedades Elétricas	
Fabricante	Original	Parker	Thermoval	Voltagem	Potência
Caio	91400042001	7600-331-TF	26776	24 Vcc	17 W
Induscar	91400042001	7600-331-TF	26776	24 Vcc	17 W

## Abertura e fechamento da porta de ônibus

Vias / Posição	3/2 Vias Simples Solenóide
Conexão	Cotovelo Engate Rápido para Tubo Flexível Ø 6 mm - Entrada e Saída. Abafador de Ruído - Escape.
Orifício	Ø 6,0 mm - ( Kv 0,56 ) Fator de Fluxo.
Vedação	Vedação- Polímero N30000-7 (Nitrílico)
Range de Pressão	Mín. 21 / Máx. 114
Corpo	Corpo - Alumínio (ASTM B211) - Superfície Anodizada. Embolo/Pólo - Aço Inoxidável. Mola - Aço Inoxidável (AISI 302). Fio - Cobre Esmaltado Classe HR 200°C (IEC 60317-8).
Aplicação	Ar/Oxigênio



\* Demais aplicações consultar compatibilidade

## Especificações

Códigos				Propriedades Elétricas	
Fabricante	Original	Parker	Thermoval	Voltagem	Potência
Marcopolo	N/D	7600-273B-BE-TF	19344	24 Vcc	4 W

## Válvula do acionamento do 3º eixo

Vias / Posição	3/2 Vias Simples Solenóide
Conexão	Rosca Fêmea MF 16 x 1,5mm (ISO 724/965.1) - Entrada. Rosca Fêmea MF 16 x 1,5mm (ISO 724/965.1) - Saída.
Orifício	Ø 6,0 mm - ( Kv 0,56 ) Fator de Fluxo.
Vedação	Vedação- Polímero N30000-7 (Nitrílico)
Range de Pressão	Mín. 21 / Máx. 114
Corpo	Corpo - Alumínio (ASTM B211) - Superfície Anodizada. Embolo/Pólo - Aço Inoxidável. Mola - Aço Inoxidável (AISI 302). Fio - Cobre Esmaltado Classe HR 200°C (IEC 60317-8).
Aplicação	Ar/Oxigênio



\* Demais aplicações consultar compatibilidade

## Especificações

Códigos				Propriedades Elétricas	
Fabricante	Original	Parker	Thermoval	Voltagem	Potência
Noma	9201485	-	22201	24 Vcc	6 W

## Sistema fim de curso acionamento de caçamba basculante

Vias / Posição	3/2 Vias Rolete
Conexão	Rosca Fêmea M12x1,5 (ISO 724/ 965.1) - Entrada. Rosca Fêmea M12x1,5 (ISO 724/ 965.1) - Saída. Rosca Fêmea M12x1,5 (ISO 724/ 965.1) - Escape.
Orifício	Ø 6,0 mm - ( Kv 0,56 ) Fator de Fluxo.
Vedação	Vedação- Polímero N30000-7 (Nitrílico)
Range de Pressão	Mín. 0 / Máx. 150
Corpo	Corpo - Alumínio (ASTM B211).
Aplicação	Ar/Oxigênio



\* Demais aplicações consultar compatibilidade

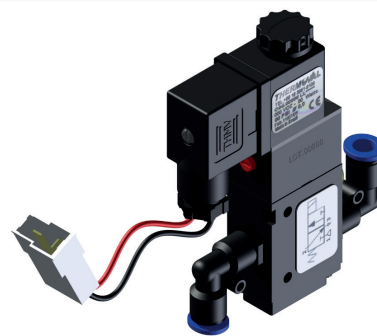
## Especificações

Códigos				Propriedades Elétricas	
Fabricante	Original	Parker	Thermoval	Voltagem	Potência
Noma	9212250	-	24186	-	-



## Abertura e fechamento da porta de ônibus

Vias / Posição	3/2 Vias Simples Solenóide
Conexão	Cotovelo Engate Rápido para Tubo Flexível Ø 6 mm Entrada e Saída. Abafador de Ruído - Escape
Orifício	Ø 6,0 mm - ( Kv 0,56 ) Fator de Fluxo.
Vedação	Vedação- Polímero N30000-7 (Nitrílico)
Range de Pressão	Mín. 21 / Máx. 114
Corpo	Corpo - Alumínio (ASTM B211) - Superfície Anodizada. Embolo/Pólo - Aço Inoxidável. Mola - Aço Inoxidável (AISI 302). Fio - Cobre Esmaltado Classe HR 200°C (IEC 60317-8).
Aplicação	Ar/Oxigênio



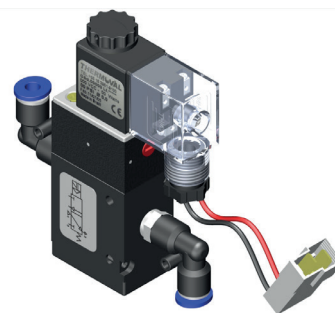
\* Demais aplicações consultar compatibilidade

## Especificações

Códigos				Propriedades Elétricas	
Fabricante	Original	Parker	Therموال	Voltagem	Potência
Marcopolo	N/D	7600-273B-BE-TH	19452	12 Vcc	4 W
Neobus	145194	-	19451	24 Vcc	4 W

## Sistema de bloqueio do freio, abertura e fechamento da porta de ônibus

Vias / Posição	3/2 Vias N.A. Simples Solenóide
Conexão	Cotovelo Engate Rápido para Tubo Flexível Ø 6 mm - Entrada e Saída. Abafador de Ruído - Escape.
Orifício	Ø 6,0 mm - ( Kv 0,56 ) Fator de Fluxo.
Vedação	Vedação- Polímero N30000-7 (Nitrílico)
Range de Pressão	Mín. 21 / Máx. 130
Corpo	Corpo - Alumínio (ASTM B211) - Superfície Anodizada. Embolo/Pólo - Aço Inoxidável (AISI 430 Fr). Mola - Aço Inoxidável (AISI 302). Fio - Cobre Esmaltado Classe HR 200°C (IEC 60317-8).
Aplicação	Ar/Oxigênio



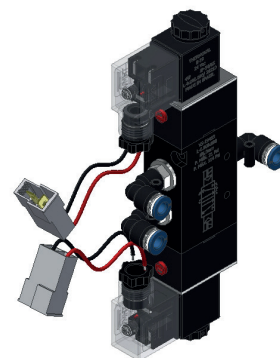
\* Demais aplicações consultar compatibilidade

## Especificações

Códigos				Aplicação	Propriedades Elétricas	
Fabricante	Original	Parker	Therموال	Modelo Caminhão	Voltagem	Potência
Agrale	6112.005.128.00.1	7600-369-BE-TF	18423	Caminhões a partir do 1º semestre de 2009	24 Vcc	4 W
Neobus	73281	-	18423	-	24 Vcc	4 W

## Abertura e fechamento da porta de ônibus

Vias / Posição	5/2 Vias Duplo Solenóide
Conexão	Cotovelo Engate Rápido para Tubo Flexível Ø 6 mm Entrada e Saída. Abafador de Ruído - Escape.
Orifício	Ø 6,0 mm - ( Kv 0,56 ) Fator de Fluxo.
Vedação	Vedação- Polímero N30000-7 (Nitrílico)
Range de Pressão	Mín. 21 / Máx. 114
Corpo	Corpo - Alumínio (ASTM B211) - Superfície Anodizada. Embolo/Pólo - Aço Inoxidável. Mola - Aço Inoxidável (AISI 302). Fio - Cobre Esmaltado Classe HR 200°C (IEC 60317-8).
Aplicação	Ar/Oxigênio



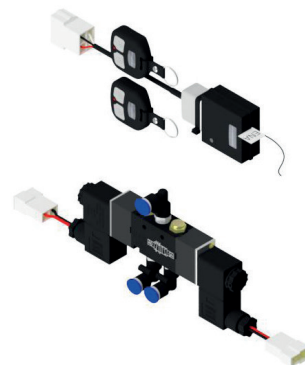
\* Demais aplicações consultar compatibilidade

## Especificações

Códigos				Propriedades Elétricas	
Fabricante	Original	Parker	Thermoval	Voltagem	Potência
Caio	42004105	7600-278B-BE-TH	19434	12 Vcc	4 W
Induscar	42004105	7600-278B-BE-TH	19434	12 Vcc	4 W
Caio	42004105	7600-278B-TH	19434	12 Vcc	4 W
Induscar	42004105	7600-278B-TH	19434	12 Vcc	4 W
Marcopolo	-	7600-265B-BE-TH	19434	12 Vcc	4 W
Caio	42004105	7600-278B-BE-TF	19433	24 Vcc	4 W
Induscar	42004105	7600-278B-BE-TF	19433	24 Vcc	4 W
Caio	42004105	7600-278B-TF	19433	24 Vcc	4 W
Induscar	42004105	7600-278B-TF	19433	24 Vcc	4 W
Marcopolo	99130016	7600-265B-BE-TF	19433	24 Vcc	4 W

## Abertura e fechamento da porta de ônibus

Vias / Posição	5/2 Vias Duplo Solenóide com acionador eletrônico por controle remoto
Conexão	Cotovelo Engate Rápido para Tubo Flexível Ø 6 mm Entrada e Saída. Abafador de Ruído - Escape.
Orifício	Ø 6,0 mm - ( Kv 0,56 ) Fator de Fluxo.
Vedação	Vedação - Polímero N 30000-7 B (Nitrílico)
Range de Pressão	Mín. 21 / Máx. 114
Corpo	Corpo - Alumínio (ASTM B211) - Superfície Anodizada. Embolo/Pólo - Aço Inoxidável. Mola - Aço Inoxidável (AISI 302). Fio - Cobre Esmaltado Classe HR 200°C (IEC 60317-8).
Aplicação	Ar/Oxigênio



\* Demais aplicações consultar compatibilidade

## Especificações

Códigos				Propriedades Elétricas	
Fabricante	Original	Parker	Thermoval	Voltagem	Potência
Neobus	163889	-	21217	24 Vcc	4 W
Neobus	73163889	-	21217	24 Vcc	4 W
Marcopolo	163889	-	21217	24 Vcc	4 W
Marcopolo	73163889	-	21217	24 Vcc	4 W

## Válvula de emergência

Vias / Posição	3/2 Vias Knobs
Conexão	Rosca Fêmea 1/8" BSP (ISO 228/1) - Entrada. Rosca Fêmea 1/8" BSP (ISO 228/1) - Saída.
Orifício	Ø 6,0 mm - ( Kv 0,56 ) Fator de Fluxo.
Vedação	Vedação- Polímero N30000-7 (Nitrílico)
Range de Pressão	Mín. 21 / Máx. 114
Corpo	Corpo - Alumínio (ASTM B211). Embolo/Pólo - Aço Inoxidável (AISI 430 Fr). Mola - Aço Inoxidável (AISI 302). Fio - Cobre Esmaltado Classe HR 200°C (IEC 60317-8)
Aplicação	Ar/Oxigênio



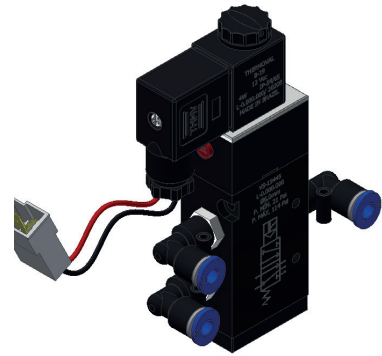
\* Demais aplicações consultar compatibilidade

## Especificações

Códigos				Propriedades Elétricas	
Fabricante	Original	Parker	Thermoval	Voltagem	Potência
Marcopolo	991300005-0	7600-259	15142	-	-

## Abertura e fechamento da porta de ônibus

Vias / Posição	5/2 Vias Simples Solenóide
Conexão	Cotovelo Engate Rápido para Tubo Flexível Ø 6 mm Entrada e Saída. Abafador de Ruído - Escape.
Orifício	Ø 6,0 mm - ( Kv 0,56 ) Fator de Fluxo.
Vedação	Vedação- Polímero N30000-7 (Nitrílico)
Range de Pressão	Mín. 21 / Máx. 114
Corpo	Corpo - Alumínio (ASTM B21) - Superfície Anodizada. Embolo/Pólo - Aço Inoxidável. Mola - Aço Inoxidável (AISI 302). Fio - Cobre Esmaltado Classe HR 200°C (IEC 60317-8).
Aplicação	Ar/Oxigênio



\* Demais aplicações consultar compatibilidade

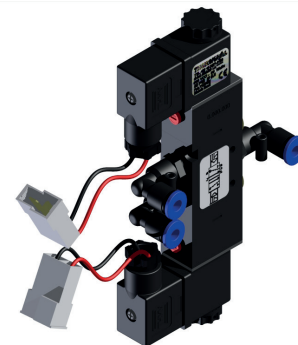
## Especificações

Códigos				Propriedades Elétricas	
Fabricante	Original	Parker	Thermoval	Voltagem	Potência
Marcopolo	N/D	7600-272B-BE-TF	19445	12 Vcc	4 W
Marcopolo	N/D	7600-272B-TF	19445	12 Vcc	4 W
Facchini	308750902	7600-272B-BE-TF	19445	12 Vcc	4 W
Facchini	308750902	7600-272B-TF	19445	12 Vcc	4 W
Marcopolo	N/308750904	7600-272B-BE-TH	19444	24 Vcc	4 W
Marcopolo	308750904	7600-272B-TH	19444	24 Vcc	4 W



## Abertura e fechamento da porta de ônibus

Vias / Posição	5/2 Vias Duplo Solenóide
Conexão	Cotovelo Engate Rápido para Tubo Flexível Ø 6 mm Entrada e Saída. Abafador de Ruído - Escape.
Orifício	Ø 6,0 mm - ( Kv 0,56 ) Fator de Fluxo.
Vedação	Vedação- Polímero N30000-7 (Nitrílico)
Range de Pressão	Mín. 21 / Máx. 114
Corpo	Corpo - Alumínio (ASTM B211) - Superfície Anodizada. Embolo/Pólo - Aço Inoxidável. Mola - Aço Inoxidável (AISI 302). Fio - Cobre Esmaltado Classe HR 200°C (IEC 60317-8).
Aplicação	Ar/Oxigênio



\* Demais aplicações consultar compatibilidade

## Especificações

Códigos				Propriedades Elétricas	
Fabricante	Original	Parker	Thermoval	Voltagem	Potência
Neobus	163888	-	18350	24 Vcc	4 W

## Válvula elétrica de emergência da porta de ônibus

Vias / Posição	5/2 Vias Duplo Solenóide
Conexão	Rosca Fêmea 1/4" BSP (ISO 228/1) - Entrada. Saída - ( NAMUR ).
Orifício	Ø 6,0 mm - ( Kv 0,56 ) Fator de Fluxo.
Vedação	Vedação- Polímero N30000-7 (Nitrílico)
Range de Pressão	Mín. 21 / Máx. 114
Corpo	Corpo - Alumínio (ASTM B211). Embolo/Pólo - Aço Inoxidável (AISI 430 Fr). Mola - Aço Inoxidável (AISI 302). Fio - Cobre Esmaltado Classe HR 200°C (IEC 60317-8).
Aplicação	Ar/Oxigênio



\* Demais aplicações consultar compatibilidade

## Especificações

Códigos				Propriedades Elétricas	
Fabricante	Original	Parker	Thermoval	Voltagem	Potência
Caio	42004104	7600-280B-TF	20953	24 Vcc	4 W
Induscar	42004104	7600-280B-TF	20953	24 Vcc	4 W

## Abertura e fechamento da porta de ônibus

Vias / Posição	5/2 Vias Knobs
Conexão	Rosca Fêmea 1/8" BSP (ISO 228/1) - Entrada. Rosca Fêmea 1/8" BSP (ISO 228/1) - Saída.
Orifício	Ø 6,0 mm - ( Kv 0,56 ) Fator de Fluxo.
Vedação	Vedação- Polímero N30000-7 (Nitrílico)
Range de Pressão	Mín. 21 / Máx. 114
Corpo	Corpo - Alumínio (ASTM B21) - Anodizado. Embolo/Pólo - Aço Inoxidável (AISI 430 Fr). Mola - Aço Inoxidável (AISI 302). Fio - Cobre Esmaltado Classe HR 200°C (IEC 60317-8).
Aplicação	Ar/Oxigênio



\* Demais aplicações consultar compatibilidade

## Especificações

Códigos				Propriedades Elétricas	
Fabricante	Original	Parker	Thermoval	Voltagem	Potência
Marcopolo	27200694-9	7600-276B	14514	-	-
Marcopolo	27200694-9	7600-277B	14514	-	-

## Referência Cruzada Norgren

Códigos				Propriedades Elétricas	
Thermoval	Norgren	-	-	Voltagem	Potência
19513A	121269	-	-	12Vcc	17W
19514	121275	-	-	24Vcc	17W
19514A	121265	-	-	24Vcc	17W
19515	121299	-	-	12Vcc	17W
19518	121273	-	-	24Vcc	17W
19519A	121298	-	-	12Vcc	17W
20776	121303	-	-	24Vcc	15W
23558	121290	-	-	12Vcc	4W
24396	121294	-	-	24Vcc	6W
26063	121291	-	-	24Vcc	4W
26689	121292	-	-	12Vcc	4W





**THERMOVAL**  
Soluções Industriais

Mais informações  
em nosso site





## Filtro de Ar Sistema da porta e grade

Vias / Posição	Filtro de Ar - Dreno Semi Automatico Filtragem: 30 a 50 Microns M
Conexão	Conexão reta (Engate Rápido) para Tubo Flexível Ø6,0 mm Entrada e Saída.
Orifício	Ø 9,5 mm - ( Kv 1,84 ) Fator de Fluxo.
Vedação	Vedação- Polimero N30000-7 (Nitrilico)
Range de Pressão	Mín. 0 / Máx. 180
Corpo	Corpo em Alumínio com Pintura Eletrostatica Preto Semi Fosco Copo em Policarbonato Cristal Anti UV Chapa de Fixação em Aço SAE 1008 Zinco Trivalente
Aplicação	Ar/Oxigênio



\* Demais aplicações consultar compatibilidade

## Especificações

Códigos				Propriedades Elétricas	
Fabricante	Original	Parker	Thermoval	Voltagem	Potência
Marcopolo	10513667	-	23920	-	-
Marcopolo	10513667	-	23920	-	-

## Sistema da porta e grade

Vias / Posição	Filtro de Ar - Dreno Semi Automatico Filtragem: 30 a 50 Microns M
Conexão	Conexão reta (Engate Rápido) para Tubo Flexível Ø8,0 mm Entrada e Saída.
Orifício	Ø 8,0 mm - ( Kv 1,1 ) Fator de Fluxo.
Vedação	Vedação- Polimero N30000-7 (Nitrilico)
Range de Pressão	Mín. 0 / Máx. 180
Corpo	Corpo em Alumínio com Pintura Eletrostatica Preto Semi Fosco Copo em Policarbonato Cristal Anti UV Chapa de Fixação em Aço SAE 1008 Zinco
Aplicação	Ar/Oxigênio



\* Demais aplicações consultar compatibilidade

## Especificações

Códigos				Propriedades Elétricas	
Fabricante	Original	Parker	Thermoval	Voltagem	Potência
Marcopolo	10666317	-	24196	-	-



## Sistema de câmbio automático, filtração do ar da rede pneumática, sistema da portá e grade

Vias / Posição	Filtro de Ar - Dreno Semi Automatico Filtragem: 30 a 50 Microns M
Conexão	Rosca Fêmea 1/8" NPT (ANSI B2.1) - Entrada. Rosca Fêmea 1/8" NPT (ANSI B2.1) - Saida.
Orifício	Ø 8,0 mm - ( Kv 1,1 ) Fator de Fluxo.
Vedação	Vedação- Polímero N30000-7 (Nitrílico)
Range de Pressão	Mín. 0 / Máx. 180
Corpo	Corpo - Alumínio (ASTM B211) - Superfície em Epóxi.
Aplicação	Ar/Oxigênio



\* Demais aplicações consultar compatibilidade

## Especificações

Códigos				Aplicação	Propriedades Elétricas	
Fabricante	Original	Parker	Therموال	Modelo Caminhão	Voltagem	Potência
Mercedes	A382 429 70 95	7650-018	21042	-	-	-
Busscar	1273043	7650-018	21042	-	-	-
New Holland	84333117	7360-002	21042	Colheitadeiras modelos antigos TC57/TC59, novos modelos TC5070/TC5090	-	-
New Holland	84991068	7360-002	21042		-	-

## Lubrificar linha pneumática

Vias / Posição	2 Vias
Conexão	Rosca Fêmea 1/4" BSP (ISO 228/1) - Entrada. Rosca Fêmea 1/4" BSP (ISO 228/1) - Saída.
Orifício	12,0 (mm)
Vedação	Vedação- Polímero N30000-7 (Nitrílico)
Range de Pressão	150 Psi
Corpo	Corpo - Alumínio (ASTM B211)
Aplicação	Ar/Oxigênio



\* Demais aplicações consultar compatibilidade

## Especificações

Códigos				Propriedades Elétricas	
Fabricante	Original	Parker	Thermoval	Voltagem	Potência
Busscar	1406159	7322-003	22772	-	-
New Holland	756058	7322-003	22772	-	-

## Filtração do ar da rede pneumática

Vias / Posição	Filtro de Ar
Conexão	Rosca Fêmea 1/8" BSP (ISO 228/1) - Entrada. Rosca Fêmea 1/8" BSP (ISO 228/1) - Saída.
Orifício	-
Vedação	Vedação- Polímero N30000-7 (Nitrílico)
Range de Pressão	Mín. 0 / Máx. 150
Corpo	Corpo - Alumínio (ASTM B211)
Aplicação	Ar/Oxigênio



\* Demais aplicações consultar compatibilidade

## Especificações

Códigos				Propriedades Elétricas	
Fabricante	Original	Parker	Thermoval	Voltagem	Potência
-	-	-	21829	-	-

## Regulador de Pressão de linha de Ar

Vias / Posição	2 Vias
Conexão	Rosca Fêmea 1/4" NPT (ANSI B2.1) - Entrada. Rosca Fêmea 1/4" NPT (ANSI B2.1) - Saída.
Orifício	8,0 (mm)
Vedação	Vedação- Polímero N30000-7 (Nitrílico)
Range de Pressão	150 Psi
Corpo	Corpo - Alumínio (ASTM B211)
Aplicação	Ar/Oxigênio



\* Demais aplicações consultar compatibilidade

## Especificações

Códigos				Propriedades Elétricas	
Fabricante	Original	Parker	Thermoval	Voltagem	Potência
Man	-	-	26721	24 Vcc	17 W
Man	2V2612147	7651-018	26721	24 Vcc	17 W
Mercedes	A664 835 32 20	731764-B	26721	24 Vcc	17 W
Iveco	5801475881	7651-018	26721	24 Vcc	17 W

## Regulador de Pressão

Vias / Posição	2 Vias
Conexão	Rosca Fêmea 1/4" NPT (ANSI B2.1) - Entrada. Rosca Fêmea 1/4" NPT (ANSI B2.1) - Saída.
Orifício	8,0 (mm)
Vedação	Vedação- Polímero N30000-7 (Nitrílico)
Range de Pressão	150 Psi
Corpo	Corpo - Alumínio (ASTM B211)
Aplicação	Ar/Oxigênio



\* Demais aplicações consultar compatibilidade

## Especificações

Códigos				Propriedades Elétricas	
Fabricante	Original	Parker	Therموال	Voltagem	Potência
Marcopolo	332102185	7651-014	22725	-	-

## Sistema de descarga

Vias / Posição	2 Vias Normalmente Fechada com acionamento pneumático.
Conexão	Rosca Fêmea 3/4" BSP (ISO 228/1) - Entrada. Rosca Fêmea 3/4" BSP (ISO 228/1) - Saída.
Orifício	Ø 18,0 mm - (Kv 5,92) Fator de Fluxo.
Vedação	Vedações - Teflon (PTFE) e Elastômero de Fluorcarbono (Viton)
Range de Pressão	Mín. 0 / Máx. 150
Corpo	Corpo - Aço Inoxidável 316 Microfundido (CF-8M). Embolo -Aço Inoxidável 316.Mola - Aço (SAE 6150) - Tratamento Zinco Branco Cr+3.
Aplicação	Óleos a alta temperatura, solventes, fluidos de silicone, ar, GLP, GNV, lubrificantes à base de Di-Ester, Oxigênio e vapor (180.C).



\* Demais aplicações consultar compatibilidade

## Especificações

Códigos				Propriedades Elétricas	
Fabricante	Original	Parker	Therموال	Voltagem	Potência
Comil	343358	-	15608	-	-

## Passagem de fluxo de combustível em motores a diesel

Vias / Posição	2 Vias
Conexão	Não Aplicavel
Orifício	Não Aplicavel
Vedação	Não Aplicavel
Range de Pressão	Não Aplicavel
Corpo	Aço SAE 1020 com tratamento Bicromatizado
Aplicação	Caminhões Pesados Cummins 6CT, VW, FORD



\* Demais aplicações consultar compatibilidade

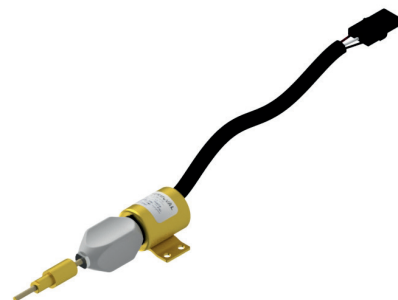
## Especificações

Códigos				Propriedades Elétricas	
Fabricante	Original	Parker	Therموال	Voltagem	Potência
Cummins 6CT Volkswagen Ford	3935649	-	24651	12 Vcc	-
	3965091	-	24651	12 Vcc	-
	BG2X9N392AA	-	24651	12 Vcc	-
	2U0130764	-	24651	12 Vcc	-
Cummins 6CT Volkswagen Ford	2U0130764A	-	24652	24 Vcc	-
	2U0130764B	-	24652	24 Vcc	-
	3935650	-	24652	24 Vcc	-
	3970416	-	24652	24 Vcc	-
Volkswagen Ford	2TO201114	-	24652	24 Vcc	-
	2TO20114A	-	24652	24 Vcc	-



## Passagem de fluxo de combustível em motores a diesel

Vias / Posição	2 Vias
Conexão	Não Aplicavel
Orifício	Não Aplicavel
Vedação	Não Aplicavel
Range de Pressão	Não Aplicavel
Corpo	Aço SAE 1020 com tratamento Bicromatizado
Aplicação	Caminhões Pesados Cummins 6CT, VW, FORD



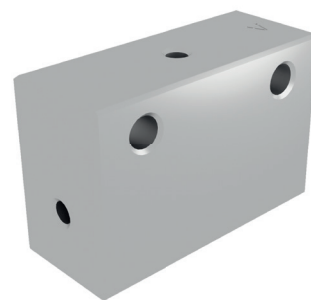
\* Demais aplicações consultar compatibilidade

## Especificações

Códigos				Propriedades Elétricas	
Fabricante	Original	Parker	Thermoval	Voltagem	Potência
Cummins 6CT Volkswagen Ford	3357411	-	24653	12 Vcc	-
	3354294	-	24653	12 Vcc	-
	3354291	-	24653	12 Vcc	-
Cummins 6CT Volkswagen Ford	3354293	-	24653	12 Vcc	-
	TRAI30805	-	24653	12 Vcc	-
	250130764	-	24653	12 Vcc	-
Cummins 6CT Volkswagen Ford	2T0130764	-	24654	24 Vcc	-
	3355427	-	24654	24 Vcc	-
	2B130805	-	24654	24 Vcc	-

## Válvula Seletora

Vias / Posição	2 Vias
Range de Pressão	0 - 150 PSI (9.9 kgf/cm <sup>2</sup> )
Corpo	Corpo - Alumínio (ASTM B211)
Aplicação	Ar.



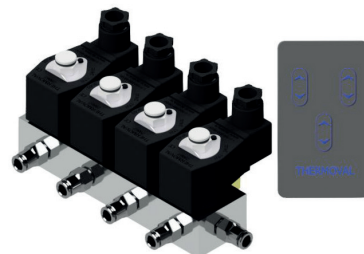
\* Demais aplicações consultar compatibilidade

## Especificações

Códigos				Propriedades	
Fabricante	Original	Parker	Thermoval	CONEXÃO	SEÇÃO
New Holland	756054	7109-021	22790	1/8 BSP	7,5

## Bloco de 4 válvulas c/ acionamento por controle remoto

Vias / Posição	Manifold Composto por 4 Válvulas 3/2 Vias Normalmente Fechadas
Conexão	Conexão reta (Engate Rápido) para Tubo Flexível Ø8,0 mm - Entrada e Saída.
Orifício	Ø 1,5 mm - ( Kv 0,07 ) Fator de Fluxo.
Vedação	Vedação - Polímero N 30000-7 B (Nitrílico)
Range de Pressão	Mín. 0 / Máx. 130
Corpo	Corpo - Alumínio (ASTM B211), Embolo/Pólo - Aço Inoxidável (AISI 430 Fr), Mola - Aço Inoxidável (AISI 302), Fio - Cobre Esmaltado Classe HR 200°C (IEC 60317-8).
Aplicação	Subir e descer o basculante à distância e de forma individual



\* Demais aplicações consultar compatibilidade

## Especificações

Códigos				Propriedades Elétricas	
Fabricante	Original	Parker	Thermoval	Voltagem	Potência
-	-	-	29867	24 Vcc	17 W

## Bloco de 6 válvulas c/ acionamento por controle remoto e função de liga/desliga da bomba hidráulica

Vias / Posição	Manifold Composto por 6 Válvulas 3/2 Vias Normalmente Fechadas
Conexão	Conexão reta (Engate Rápido) para Tubo Flexível Ø8,0 mm - Entrada e Saída.
Orifício	Ø 1,5 mm - ( Kv 0,07 ) Fator de Fluxo.
Vedação	Vedação - Polímero N 30000-7 B (Nitrílico)
Range de Pressão	Mín. 0 / Máx. 130
Corpo	Corpo - Alumínio (ASTM B211), Embolo/Pólo - Aço Inoxidável (AISI 430 Fr), Mola - Aço Inoxidável (AISI 302), Fio - Cobre Esmaltado Classe HR 200°C (IEC 60317-8).
Aplicação	Subir e descer o basculante à distância e de forma individual e ligar/desligar a bomba à distância preservando a vida útil da bateria e do sistema.



\* Demais aplicações consultar compatibilidade

## Especificações

Códigos				Propriedades Elétricas	
Fabricante	Original	Parker	Thermoval	Voltagem	Potência
-	-	-	29979	24 Vcc	17 W

## Filtro de ar com copo de alumínio

Tipo de dreno Manual

Aplicação Sistema de filtragem de ar

Código 30327

\* Demais aplicações consultar compatibilidade



## Filtro de ar anodizado com copo de alumínio

Tipo de dreno Manual

Aplicação Sistema de filtragem de ar

Código 29784

\* Demais aplicações consultar compatibilidade



## FIM DE CURSO PLASTICO NA+NF ALAVANCA REG Marca Schneider REF.XCKS141

Aplicação Inclinômetro comlink e grupo LT

Código 29529

\* Demais aplicações consultar compatibilidade



## MISSÃO

Atender as necessidades dos clientes criando valor aos acionistas, colaboradores e a sociedade de forma sustentável.

## VISÃO

Ser uma empresa global provendo soluções inovadoras alinhadas às necessidades do cliente.

## VALORES

- > Cliente satisfeito
- > Excelência em tudo que faz
- > Pessoas comprometidas e realizadas
- > Espírito de equipe
- > Integridade, ética e transparência
- > Inovação e criatividade
- > Respeito do ser humano
- > Superação
- > Segurança total no ambiente de trabalho
- > Empreendedorismo sustentável
- > Geração de valor

## POLÍTICA DA QUALIDADE

A Thermoval Indústria de Válvulas Ltda, empresa que desenvolve, fabrica e comercializa válvulas solenoide, válvulas operadas a ar, válvulas de segurança, registros, fusos e seus componentes e injeta peças plásticas,

tem como objetivo:

- Atender às necessidades de seus clientes;
- Atender os requisitos legais aplicáveis e os requisitos do Sistema de Gestão da Qualidade;
- Desenvolver e fabricar produtos superiores e de qualidade;
- Ser uma empresa inovadora;
- Aumentar a participação no mercado;
- Ter excelência operacional com pessoas inspiradas e de alto desempenho;
- Gerar valor para os acionistas e demais públicos com os quais se relaciona

## CERTIFICAÇÕES



"Sistema de Gestão da Qualidade Automotiva IATF 16949"

Conquistado em Fevereiro de 2020, o certificado IATF 16949:2016, emitido pelo órgão certificador Bureau Veritas Certification, reconhece que a Thermoval atua dentro dos padrões internacionais de qualidade da indústria automotiva e está preparada para atender a qualidade, confiabilidade e responsabilidade requeridas por este mercado tão exigente e competitivo.

### Outras Certificações e Cadastros:

> Certificado de Conformidade EX (Conformidade de equipamentos elétricos para atmosferas explosivas):

- Produto: Monitor de Posição em Aço Inoxidável
- Produto: Operador Solenoide (Bobina) - 21498
- Produto: Operadores Solenoide (Bobinas)

Serie 83, Serie 85, Serie 86, Serie 90 e Serie 91

> Cadastro da Petrobrás - CRC (Cadastro de Fornecedores de Materiais e/ou Serviços da PETROBRAS)



"Sistema de Gestão da Qualidade certificado conforme a norma ISO 9001:2015"

Conquistado em 2002, o certificado ISO 9001 reconhece que a Thermoval atua dentro dos padrões internacionais de qualidade.

Em Janeiro de 2018, a empresa alcançou pela quinta vez a recertificação do seu sistema de gestão da qualidade, sendo aprovada em mais uma auditoria do órgão certificador Bureau Veritas Certification, conquistando o certificado ISO 9001/2015.

- > Certificado - IGA (Instituto de Gás Argentino)
- > Cadastro ONIP (Organização Nacional da Indústria de Petróleo)
- > Cadastro CADFOR (Cadastro de Fornecedores para o Segmento Brasileiro de Exportação e Produção de Petróleo e Gás Natural)
- > Catálogo Navipeças (Fornecedora Qualificada da Indústria Naval)





Condomínio

**THERMOVAL**

Soluções Industriais

Estrada Municipal CRV 09 Km01 S/N,  
Distrito Industrial Cravinhos, SP  
CEP: 14140-000

**Central de atendimento**

+55 16 3951-9100

+55 16 3951-9100

atendimento@thmv.com.br



**THERMOVAL**

Smart Valve Solutions

345 Bryan RD  
Dania Beach, FL, U.S.A  
33004



**Strokmatic**<sup>®</sup>  
Automation Technology

Av. Caçador, 320  
Bairro Atiradores, Joinville - SC  
CEP: 89203-610



[www.thermoval.com.br](http://www.thermoval.com.br)



[thermovalsolucoesindustriais](https://www.facebook.com/thermovalsolucoesindustriais)



[@thermovalsolucoesindustriais](https://www.instagram.com/thermovalsolucoesindustriais)