



THERMOVAL

Válvulas

ALIMENTOS E BEBIDAS



GRUPO THMV

THERMOVAL
Válvulas

Especializada na produção e comercialização de Válvulas Solenoide, Válvulas Operadas a Ar, Válvulas de Segurança, Registros, Fusos e Acessórios de Válvulas.
Contamos com um portfólio completo e desenvolvimento de projetos únicos. Possuímos um centro de logística de 1.600M² de produtos em estoque. Produção nacional e garantia de 12 meses em nossos produtos.

THMV
Automação  

Oferecemos projetos Eletropneumáticos e Eletro-hidráulicos para automação, desde a produção de painéis até sua instalação, e início das operações. Além de dispor de profissionais qualificados, para automatizar processos industriais com objetivos de ganhos de produtividade e/ou qualidade.
desenvolvemos soluções completas em geração de energia solar, com módulos, inversores, transformadores, cubículos e subestações

THMV
Distribuidora   

Comercialização de peças e componentes industriais para os segmentos: agrícola, alimentos e bebidas; energia e saneamento; manufatura; automação industrial; saúde e químicos e transporte.

THMV
Injeção Plástica

Contamos com injetoras modernas, de até 700 toneladas de capacidade para injeção de peças plásticas. Equipada com máquinas de impressão 3D, e jateamento em todos os tipos de superfícies - planas e irregulares, buscamos cada vez mais oferecer produtos de alta qualidade.

THMV
Ferramentaria

Uma estrutura moderna e profissionais qualificados para o desenvolvimento de projetos para moldes de injeção plástica e alumínio, estampos, dispositivos, serviços e manutenção.
O processo de confecção é totalmente acompanhado e vistoriado por profissionais especializados. Oferecemos um serviço de alto nível de precisão em moldes e matrizes garantindo a qualidade e exatidão no momento da injeção.

THERMOVAL
Smart Valve Solutions

Unidade Thermoal U.S.A com atendimento especializado de venda e distribuição de produtos para a América do Norte, América Central, Europa, África, Ásia e Oceania

THMV
Metais 

Atualmente somos o maior distribuidor exclusivo de fios de cobre São Marco do estado de São Paulo; comercializamos fios de cobre, verniz e dissolventes. Atendimento especializado com entrega express.

Strokmatic
Automation Technology

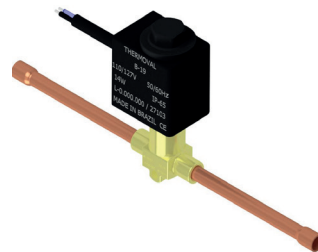
Especializada na fabricação e venda de cilindros, conexões, válvulas solenoides, pneumáticas e automação

Índice	Página
Chopeiras	04
Equipamentos de Refrigeração	06
Equipamentos Diversos	09
Equipamentos de Refrigeração/Vapor	12
Fornos Pizza/Fornos Padaria/Fritadeira	13
Máquina Vácuo	19
Maquinas de Sorvete	21

Válvula Solenoide Chopeiras Ruver, Bauer, Arpa, Balcões Refrigerados Monte Alegre.

Vias / Posição	2 Vias Normalmente Fechada
Vedação	HNBR (Borracha Nitrílica Hidrogenada)
Corpo	Corpo - Latão (ASTM B16). Embolo/Pólo - Aço Inoxidável (AISI 430 Fr). Mola - Aço Inoxidável (AISI 302). Fio - Cobre Esmaltado Classe HR 200°C (IEC 60317-8).
Aplicação	Freon R134a (Temperatura de trabalho de -40°C a 150 °C), Óleo Poliol Freon R290 somente em válvulas à prova de explosão (Ex).

* Demais aplicações consultar compatibilidade



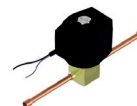
Especificações

Código	Conexão	Orifício	Pressão	Voltagem
26202	Entrada - 1/4" Tubo solda Saída - 1/4" Tubo solda	Ø 2,0 mm	40-350 PSI	110/127 Vac 50/60 Hz
26201	Entrada - 1/4" Tubo solda Saída - 1/4" Tubo solda	Ø 2,0 mm	40-350 PSI	220/240 Vac 50/60 Hz

Válvula Solenoide Chopeiras, Câmara Fria, Memo, Aquagel, Gel Chopp, Monte Alegre

Vias / Posição	2 Vias Normalmente Fechada
Vedação	Vedações - Teflon (PTFE) e HNBR (Borracha Nitrílica Hidrogenada)
Corpo	Corpo - Latão (ASTM B16). Embolo/Pólo - Aço Inoxidável (AISI 430 Fr). Mola - Aço Inoxidável (AISI 302). Fio - Cobre Esmaltado Classe HR 200°C (IEC 60317-8).
Aplicação	Freon R134a (Temperatura de trabalho de -40°C a 150 °C), Óleo Poliol Freon R290 somente em válvulas à prova de explosão (Ex).

* Demais aplicações consultar compatibilidade



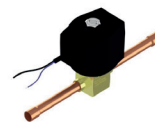
Especificações

Código	Conexão	Orifício	Pressão	Voltagem
17045	Entrada - 1/4" Tubo solda Saída - 1/4" Tubo solda	Ø 3,2 mm	0-350 PSI	12 Vdca
17046	Entrada - 1/4" Tubo solda Saída - 1/4" Tubo solda	Ø 3,2 mm	0-350 PSI	24 Vdc
17047	Entrada - 1/4" Tubo solda Saída - 1/4" Tubo solda	Ø 3,2 mm	0-350 PSI	110/127 Vac 50/60 Hz
17048	Entrada - 1/4" Tubo solda Saída - 1/4" Tubo solda	Ø 3,2 mm	0-350 PSI	220/240 Vac 50/60 Hz

Válvula Solenoíde Chopeiras Memo, Bauer, Ruver, Carrara, Chopeiras Paraná

Vias / Posição	2 Vias Normalmente Fechada
Vedação	Vedações - Teflon (PTFE) e HNBR (Borracha Nitrílica Hidrogenada)
Corpo	Corpo - Latão (ASTM B16). Embolo/Pólo - Aço Inoxidável (AISI 430 Fr).Mola - Aço Inoxidável (AISI 302).Fio - Cobre Esmaltado Classe HR 200°C (IEC 60317-8).
Aplicação	Freons (Exceto Amonia), óleo de petróleo com alto ponto de anilina, ácidos brandos, lubrificantes de Ester-silicato e ar.

* Demais aplicações consultar compatibilidade



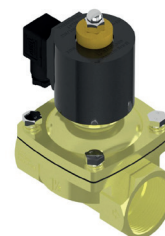
Especificações

Codigo	Conexão	Orifício	Pressão	Voltagem
17049	Entrada - 3/8" Tubo solda Saída - 3/8" Tubo solda	Ø 3,2 mm	0-350 PSI	12 Vdc
17050	Entrada - 3/8" Tubo solda Saída - 3/8" Tubo solda	Ø 3,2 mm	0-350 PSI	24 Vdc
17051	Entrada - 3/8" Tubo solda Saída - 3/8" Tubo solda	Ø 3,2 mm	0-350 PSI	110/127 Vac 50/60 Hz
17052	Entrada - 3/8" Tubo solda Saída - 3/8" Tubo solda	Ø 3,2 mm	0-350 PSI	220/240 Vac 50/60 Hz

Válvula Solenoíde Uso Geral, Fluidos, Água E Ar

Vias / Posição	2 Vias Normalmente Fechada
Vedação	Vedação - Elastômero de Fluorcarbono (Viton)
Corpo	Corpo - Latão (ASTM B16). Embolo/Pólo - Aço Inoxidável (AISI 430 Fr).Mola - Aço Inoxidável (AISI 302). Fio - Cobre Esmaltado Classe HR 200°C (IEC 60317-8).
Aplicação	Água, Ar, Gases Inertes e (Óleo Leve @ 300 SSU com Press.Máx.100 PSI) - Máx.Temp. 82 °C.

* Demais aplicações consultar compatibilidade



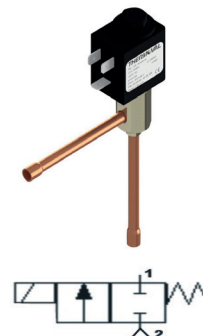
Especificações

Codigo	Conexão	Orifício	Pressão	Voltagem
14739	Rosca Fêmea 1 1/2" BSP - Entrada. Rosca Fêmea 1 1/2" BSP - Saída.	Ø 40,0 mm	Mín. 0 / Máx. 150	220/240 V 50/60 Hz

Válvula Solenoide Máquinas De Gelo Everest

Vias / Posição	2 Vias Normalmente Fechada
Vedação	HNBR (Borracha Nitrílica Hidrogenada)
Corpo	Corpo - Latão (ASTM B16). Embolo/Pólo - Aço Inoxidável (AISI 430 Fr). Mola - Aço Inoxidável (AISI 302). Fio - Cobre Esmaltado Classe HR 200°C (IEC 60317-8).
Aplicação	Freon R134a (Temperatura de trabalho de -40°C a 150 °C), Óleo Poliol Freon R290 somente em válvulas à prova de explosão (Ex).

* Demais aplicações consultar compatibilidade



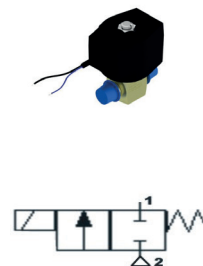
Especificações

Código	Conexão	Orifício	Pressão	Voltagem
24296	Entrada - 1/4" Tubo solda Saída - 1/4" Tubo solda	Ø 2,0 mm	40-350 PSI	110/127 Vac 50/60 Hz
20772	Entrada - 1/4" Tubo solda Saída - 1/4" Tubo solda	Ø 2,0 mm	40-350 PSI	220/240 Vac 50/60 Hz

Válvula Solenoide Ar Condicionado Linha Leve, Linha Pesada, Ônibus, Baú Refrigerado, Câmara Fria

Vias / Posição	2 Vias Normalmente Fechada
Vedação	Vedações - Teflon (PTFE) e HNBR (Borracha Nitrílica Hidrogenada)
Corpo	Corpo - Latão (ASTM B16). Embolo/Pólo - Aço Inoxidável (AISI 430 Fr). Mola - Aço Inoxidável (AISI 302). Fio - Cobre Esmaltado Classe HR 200°C (IEC 60317-8).
Aplicação	Freons (Exceto Amonia), óleo de petróleo com alto ponto de anilina, ácidos brandos, lubrificantes de Ester-silicato e ar.

* Demais aplicações consultar compatibilidade



Especificações

Código	Conexão	Orifício	Pressão	Voltagem
17085	Entrada - 3/8" Flange (SAE 45°) Saída - 3/8" Flange (SAE 45°)	Ø 3,2 mm	0-350 PSI	12 Vdc
17086	Entrada - 3/8" Flange (SAE 45°) Saída - 3/8" Flange (SAE 45°)	Ø 3,2 mm	0-350 PSI	24 Vdc
17087	Entrada - 3/8" Flange (SAE 45°) Saída - 3/8" Flange (SAE 45°)	Ø 3,2 mm	0-350 PSI	110/127 Vac 50/60 Hz
17088	Entrada - 3/8" Flange (SAE 45°) Saída - 3/8" Flange (SAE 45°)	Ø 3,2 mm	0-350 PSI	220/240 Vac 50/60 Hz

Válvula Solenoide Uso Geral

Vias / Posição	2 Vias Normalmente Fechada
Vedação	Vedação - Elastômero de Fluorcarbono (Viton) (-25°C + 130°C).
Corpo	Corpo - Latão (ASTM B16). Embolo/Pólo - Aço Inoxidável (AISI 430 Fr). Mola - Aço Inoxidável (AISI 302). Fio - Cobre Esmaltado Classe HR 200°C (IEC 60317-8).
Aplicação	Fluidos de silicone, ar, lubrificantes à base de Di-Ester, GLP, Gás Natural, Oxigênio Frio, H2O, Etanol.

* Demais aplicações consultar compatibilidade



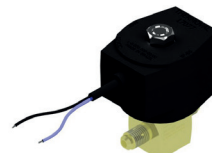
Especificações

Código	Conexão	Orifício	Pressão	Voltagem
23206	Rosca Fêmea 3/8" NPT - Entrada. Rosca Fêmea 3/8" NPT - Saída.	Ø 16,0 mm	Mín. 0 / Máx. 150	220/240 V 50/60 Hz

Válvula Solenoide Linha de Refrigeração Evr3

Vias / Posição	2 Vias Normalmente Fechada
Vedação	Vedações - Teflon (PTFE) e HNBR (Borracha Nitrílica Hidrogenada)
Corpo	Corpo - Latão (ASTM B16). Embolo/Pólo - Aço Inoxidável (AISI 430 Fr). Mola - Aço Inoxidável (AISI 302). Fio - Cobre Esmaltado Classe HR 200°C (IEC 60317-8).
Aplicação	Freons (Exceto Amonia), óleo de petróleo com alto ponto de anilina, ácidos brandos, lubrificantes de Ester-silicato e ar.

* Demais aplicações consultar compatibilidade



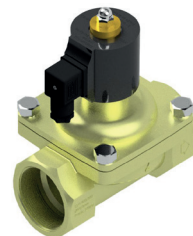
Especificações

Código	Conexão	Orifício	Pressão	Voltagem
17077	Rosca Macho 7/16" UNF (ASME B1.1) c/ Flange de Montagem (SAE 45°) p/ Tubulação 1/4" Refrig.- Entrada	Ø 2,5 mm	0-350 PSI	12 Vcc
17078	Rosca Macho 7/16" UNF (ASME B1.1) c/ Flange de Montagem (SAE 45°) p/ Tubulação 1/4" Refrig.- Entrada	Ø 2,5 mm	0-350 PSI	24 Vcc
17079	Rosca Macho 7/16" UNF (ASME B1.1) c/ Flange de Montagem (SAE 45°) p/ Tubulação 1/4" Refrig.- Entrada	Ø 2,5 mm	0-350 PSI	110/127 V 50/60 Hz
17080	Rosca Macho 7/16" UNF (ASME B1.1) c/ Flange de Montagem (SAE 45°) p/ Tubulação 1/4" Refrig.- Entrada	Ø 2,5 mm	0-350 PSI	220/240 V 50/60 Hz
17081	Rosca Macho 7/16" UNF (ASME B1.1) c/ Flange de Montagem (SAE 45°) p/ Tubulação 1/4" Refrig.- Entrada	Ø 3,2 mm	0-350 PSI	12 Vcc
17082	Rosca Macho 7/16" UNF (ASME B1.1) c/ Flange de Montagem (SAE 45°) p/ Tubulação 1/4" Refrig.- Entrada	Ø 3,2 mm	0-350 PSI	24 Vcc
17083	Rosca Macho 7/16" UNF (ASME B1.1) c/ Flange de Montagem (SAE 45°) p/ Tubulação 1/4" Refrig.- Entrada	Ø 3,2 mm	0-350 PSI	110/127 V 50/60 Hz
17084	Rosca Macho 7/16" UNF (ASME B1.1) c/ Flange de Montagem (SAE 45°) p/ Tubulação 1/4" Refrig.- Entrada	Ø 3,2 mm	0-350 PSI	220/240 V 50/60 Hz

Válvula Solenoide Uso Geral

Vias / Posição	2 Vias Normalmente Fechada
Vedação	Vedação - Elastômero de Fluorcarbono (Viton) (-25°C + 130°C).
Corpo	Corpo - Latão (ASTM B16). Embolo/Pólo - Aço Inoxidável (AISI 430 Fr). Mola - Aço Inoxidável (AISI 302). Fio - Cobre Esmaltado Classe HR 200°C (IEC 60317-8).
Aplicação	Fluidos de silicone, ar, lubrificantes à base de Di-Ester, GLP, Gás Natural, Oxigênio Frio, H2O, Etanol.

* Demais aplicações consultar compatibilidade



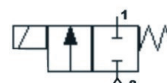
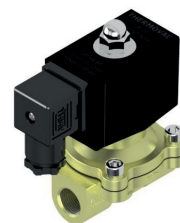
Especificações

Código	Conexão	Orifício	Pressão	Voltagem
14744	Rosca Fêmea 2" BSP - Entrada. Rosca Fêmea 2" BSP - Saída.	Ø 50,0 mm	Mín. 10 / Máx. 100	220/240 V 50/60 Hz

Válvula Solenoide Uso Geral

Vias / Posição	2 Vias Normalmente Fechada
Vedação	Vedação - Elastômero de Fluorcarbono (Viton) (-25°C + 130°C).
Corpo	Corpo - Latão (ASTM B16). Embolo/Pólo - Aço Inoxidável (AISI 430 Fr). Mola - Aço Inoxidável (AISI 302). Fio - Cobre Esmaltado Classe HR 200°C (IEC 60317-8).
Aplicação	Fluidos de silicone, ar, lubrificantes à base de Di-Ester, GLP, Gás Natural, Oxigênio Frio, H ₂ O, Etanol.

* Demais aplicações consultar compatibilidade



Especificações

Código	Conexão	Orifício	Pressão	Voltagem
15542	Entrada - 3/8" BSP Saída - 3/8" BSP	Ø 16 mm	0-150 PSI	24 Vac 50/60 Hz
15544	Entrada - 3/8" BSP Saída - 3/8" BSP	Ø 16 mm	0-150 PSI	110/127 Vac 50/60 Hz
15546	Entrada - 3/8" BSP Saída - 3/8" BSP	Ø 16 mm	0-150 PSI	220/240 Vac 50/60 Hz
14722	Entrada - 1/2" BSP Saída - 1/2" BSP	Ø 16 mm	0-150 PSI	24 Vac 50/60 Hz
14723	Entrada - 1/2" BSP Saída - 1/2" BSP	Ø 16 mm	0-150 PSI	110/127 Vac 50/60 Hz
14724	Entrada - 1/2" BSP Saída - 1/2" BSP	Ø 16 mm	0-150 PSI	220/240 Vac 50/60 Hz
14727	Entrada - 3/4" BSP Saída - 3/4" BSP	Ø 20 mm	0-150 PSI	24 Vac 50/60 Hz
14728	Entrada - 3/4" BSP Saída - 3/4" BSP	Ø 20 mm	0-150 PSI	110/127 Vac 50/60 Hz
14729	Entrada - 3/4" BSP Saída - 3/4" BSP	Ø 20 mm	0-150 PSI	220/240 Vac 50/60 Hz
14732	Entrada - 1" BSP Saída - 1" BSP	Ø 25 mm	0-150 PSI	24 Vac 50/60 Hza
14733	Entrada - 1" BSP Saída - 1" BSP	Ø 25 mm	0-150 PSI	110/127 Vac 50/60 Hz
14734	Entrada - 1" BSP Saída - 1" BSP	Ø 25 mm	0-150 PSI	220/240 Vac 50/60 Hz

Válvula Solenoide Uso Geral

Vias / Posição	2 Vias Normalmente Fechada
Vedação	Vedação - Elastômero de Fluorcarbono (Viton) (-25°C + 130°C).
Corpo	Corpo - Latão (ASTM B16). Embolo/Pólo - Aço Inoxidável (AISI 430 Fr). Mola - Aço Inoxidável (AISI 302). Fio - Cobre Esmaltado Classe HR 200°C (IEC 60317-8).
Aplicação	Fluidos de silicone, ar, lubrificantes à base de Di-Ester, GLP, Gás Natural, Oxigênio Frio, H2O, Etanol.

* Demais aplicações consultar compatibilidade



Especificações

Código	Conexão	Orifício	Pressão	Voltagem
20740	Rosca Fêmea 3/4" BSP - Entrada. Rosca Fêmea 3/4" BSP - Saída.	Ø 16,0 mm	Mín. 0 / Máx. 150	220/240 V 50/60 Hz

Válvula Solenoide Uso Geral

Vias / Posição	2 Vias Normalmente Fechada
Vedação	Vedação - Elastômero de Fluorcarbono (Viton) (-25°C + 130°C).
Corpo	Corpo - Latão (ASTM B16). Embolo/Pólo - Aço Inoxidável (AISI 430 Fr). Mola - Aço Inoxidável (AISI 302). Fio - Cobre Esmaltado Classe HR 200°C (IEC 60317-8).
Aplicação	Fluidos de silicone, ar, lubrificantes à base de Di-Ester, GLP, Gás Natural, Oxigênio Frio, H2O, Etanol.

* Demais aplicações consultar compatibilidade



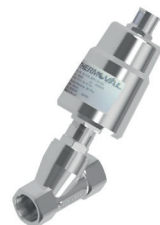
Especificações

Código	Conexão	Orifício	Pressão	Voltagem
21884	Rosca Fêmea 3/4" BSP - Entrada. Rosca Fêmea 3/4" BSP - Saída.	Ø 20,0 mm	Mín. 0 / Máx. 150	220/240 V 50/60 Hz

Válvula Angular Vapor

Vias / Posição	2 Vias Normalmente Fechada com acionamento pneumático
Vedação	Vedações - Teflon (PTFE) e Elastômero de Fluorcarbono (Viton)
Corpo	Corpo - Aço Inoxidável 316 Microfundido (CF-8M). Embolo -Aço Inoxidável 316. Mola - Aço (SAE 6150) - Tratamento Zinco Branco Cr+3.
Aplicação	Óleos a alta temperatura, solventes, fluidos de silicone, ar, GLP, GNV, lubrificantes à base de Di-Ester, Oxigênio e vapor (180.C).

* Demais aplicações consultar compatibilidade



Especificações

Código	Conexão	Orifício	Pressão	Voltagem
14752	Rosca Fêmea 3/4" BSP - Entrada. Rosca Fêmea 3/4" BSP - Saída.	Ø 18,0 mm	Mín. 0 / Máx. 150	NÃO APLICÁVEL

Válvula Comando Pneumático Para Vapor

Vias / Posição	2 Vias Normalmente Fechada com acionamento pneumático
Vedação	Vedações - Teflon (PTFE) e Elastômero de Fluorcarbono (Viton)
Corpo	Corpo - Latão (ASTM B16). Embolo/Pólo - Aço Inoxidável (AISI 430 Fr).Mola - Aço Inoxidável (AISI 302).Fio - Cobre Esmaltado Classe HR 200°C (IEC 60317-8).
Aplicação	Óleos a alta temperatura, solventes, fluidos de silicone, ar, GLP, GNV, lubrificantes à base de Di-Ester, Oxigênio e vapor (180.C).

* Demais aplicações consultar compatibilidade



Especificações

Codigo	Conexão	Orifício	Pressão	Voltagem
15030	Entrada - 1/2" BSP Saída - 1/2" BSP	Ø 15 mm	0-150 PSI	-
15031	Entrada - 3/4" BSP Saída - 3/4" BSP	Ø 20 mm	0-150 PSI	-
15032	Entrada - 1" BSP Saída - 1" BSP	Ø 25 mm	0-150 PSI	-
15033	Entrada - 1.1/2" BSP Saída - 1.1/2" BSP	Ø 40 mm	0-150 PSI	-
15034	Entrada - 2" BSP Saída - 2" BSP	Ø 50 mm	0-150 PSI	-

Válvula Solenoide Para Vapor até 180°C

Vias / Posição	2 Vias Normalmente Fechada Servo Operada
Vedação	Vedação - Teflon (PTFE)
Corpo	Corpo - Latão (ASTM B16). Embolo/Pólo - Aço Inoxidável (AISI 430 Fr).Mola - Aço Inoxidável (AISI 302).Fio - Cobre Esmaltado Classe HR 200°C (IEC 60317-8).
Aplicação	Vapor (180.C) cc

* Demais aplicações consultar compatibilidade



Especificações

Codigo	Conexão	Orifício	Pressão	Voltagem
14707	Entrada - 1.1/2" BSP Saída - 1.1/2" BSP	Ø 50 mm	15-150 PSI	110/127 Vac 50/60 Hz
14708	Entrada - 1.1/2" BSP Saída - 1.1/2" BSP	Ø 50 mm	15-150 PSI	220/240 Vac 50/60 Hz
14712	Entrada - 2" BSP Saída - 2" BSP	Ø 50 mm	15-150 PSI	110/127 Vac 50/60 Hz
14713	Entrada - 2" BSP Saída - 2" BSP	Ø 50 mm	15-150 PSI	220/240 Vac 50/60 Hz

Válvula Solenoide Gpaniz, Tedesco, Progás, Venancio

Vias / Posição	2 Vias Normalmente Fechada
Vedação	Vedação - Polímero N 30000-7 B (Nitrílico)
Corpo	Corpo - Latão (ASTM B16).Torre - Aço Inoxidável (AISI 303/304). Embolo/Pólo - Aço Inoxidável (AISI 430 Fr).Mola - Aço Inoxidável (AISI 302).Fio - Cobre Esmaltado Classe HR 200°C (IEC 60317-8).
Aplicação	Óleos minerais, fluidos hidráulicos, GLP, GN, ar, e água.

* Demais aplicações consultar compatibilidade



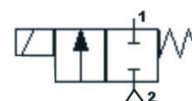
Especificações

Código	Conexão	Orifício	Pressão	Voltagem
18564	Entrada - 1/8" NPT Saída - 1/8" NPT	Ø 3,5 mm	0-120 PSI	110/127 Vac 50/60 Hz
17925	Entrada - 1/8" NPT Saída - 1/8" NPT	Ø 3,5 mm	0-120 PSI	220/240 Vac 50/60 Hz
18477	Entrada - 1/4" NPT Saída - 1/4" NPT	Ø 3,5 mm	0-120 PSI	110/127 Vac 50/60 Hz
18421	Entrada - 1/4" NPT Saída - 1/4" NPT	Ø 3,5 mm	0-120 PSI	220/240 Vac 50/60 Hz
18478	Entrada - 1/8" NPT Saída - 1/8" NPT	Ø 5,0 mm	0-70 PSI	110/127 Vac 50/60 Hz
18439	Entrada - 1/8" NPT Saída - 1/8" NPT	Ø 5,0 mm	0-70 PSI	220/240 Vac 50/60 Hz
18479	Entrada - 1/4" NPT Saída - 1/4" NPT	Ø 5,0 mm	0-70 PSI	110/127 Vac 50/60 Hz
18481	Entrada - 1/4" NPT Saída - 1/4" NPT	Ø 5,0 mm	0-70 PSI	220/240 Vac 50/60 Hz

Válvula Solenoide Gpaniz, Tedesco, Progás, Venancio

Vias / Posição	2 Vias Normalmente Fechada
Vedação	Vedação - Polímero N 30000-7 B (Nitrílico)
Corpo	Corpo - Latão (ASTM B16). Embolo/Pólo - Aço Inoxidável (AISI 430 Fr). Mola - Aço Inoxidável (AISI 302). Fio - Cobre Esmaltado Classe HR 200°C (IEC 60317-8).
Aplicação	Óleos minerais, fluidos hidráulicos, GLP, GN, ar, e água.

* Demais aplicações consultar compatibilidade



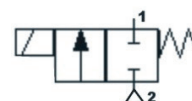
Especificações

Código	Conexão	Orifício	Pressão	Voltagem
17581	Rosca Fêmea 1/4" NPT - Entrada. Rosca Fêmea 1/4" NPT - Saída.	Ø 7,0 mm	0-30 PSI	220/240 V 50/60 Hz

Válvula Solenoide Fornos de Pizza e Fornos Panificação Gás Natural

Vias / Posição	2 Vias Normalmente Fechada
Vedação	Vedação - Polímero N 30000-7 B (Nitrílico)
Corpo	Corpo - Latão (ASTM B16). Embolo/Pólo - Aço Inoxidável (AISI 430 Fr). Mola - Aço Inoxidável (AISI 302). Fio - Cobre Esmaltado Classe HR 200°C (IEC 60317-8).
Aplicação	Óleos minerais, fluidos hidráulicos, GLP, GN, ar, e água.

* Demais aplicações consultar compatibilidade



Especificações

Código	Conexão	Orifício	Pressão	Voltagem
13487	Entrada - 1/2" BSP Saída - 1/2" BSP	Ø 7,0 mm	0-30 PSI	24 Vac 50/60 Hz
13624	Entrada - 1/2" BSP Saída - 1/2" BSP	Ø 7,0 mm	0-30 PSI	110/127 Vac 50/60 Hz
12748	Entrada - 1/2" BSP Saída - 1/2" BSP	Ø 7,0 mm	0-30 PSI	220/240 Vac 50/60 Hz

Válvula Solenoide Para Queimadores

Vias / Posição	2 Vias Normalmente Fechada
Vedação	Vedação - Polímero N 30000-7 B (Nitrílico)
Corpo	Corpo - Alumínio (ASTM B211). Embolo/Pólo - Aço Inoxidável (AISI 430 Fr). Mola - Aço Inoxidável (AISI 302). Fio - Cobre Esmaltado Classe HR 200°C (IEC 60317-8).
Aplicação	GLP e GNa

* Demais aplicações consultar compatibilidade



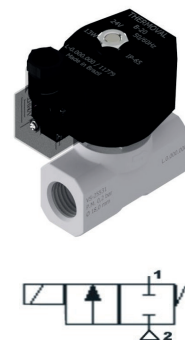
Especificações

Código	Conexão	Orifício	Pressão	Voltagem
27726	Entrada - 1/2" BSP Saída - 1/2" BSP	Ø 12 mm	0-200 mbar	110/127 Vac 50/60 Hz
27231	Entrada - 1/2" BSP Saída - 1/2" BSP	Ø 12 mm	0-200 mbar	220/240 Vac 50/60 Hz

Válvula Solenoide Para Fornos e Ultrafornos

Vias / Posição	2 Vias Normalmente Fechada
Vedação	Vedação - Elastômero de Fluorcarbono (Viton)
Corpo	Corpo - Alumínio (ASTM B211). Embolo/Pólo - Aço Inoxidável (AISI 430 Fr). Mola - Aço Inoxidável (AISI 302). Fio - Cobre Esmaltado Classe HR 200°C (IEC 60317-8).
Aplicação	Ar, GLP e GNV.

* Demais aplicações consultar compatibilidade

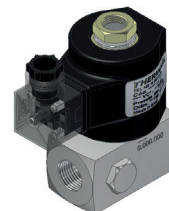


Especificações

Código	Conexão	Orifício	Pressão	Voltagem
25531	Rosca Fêmea 1/2" BSP - Entrada. Rosca Fêmea 1/2" BSP - Saída.	Ø 18,0 mm	Mín. 0 / Máx. 0,2	24 V 50/60 Hz

Válvula Solenoide Jp Queimador, Valmac, Holamaq

Vias / Posição	2 Vias Normalmente Fechada
Vedação	Vedações - Elastômero de Fluorcarbono (Viton) e Polímero N 30000-7 B (Nitrílico)
Corpo	Corpo - Alumínio (ASTM B211). Embolo/Pólo - Aço Inoxidável (AISI 430 Fr). Mola - Aço Inoxidável (AISI 302). Fio - Cobre Esmaltado Classe HR 200°C (IEC 60317-8).
Aplicação	Ar, GLP e GNV.



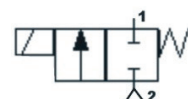
* Demais aplicações consultar compatibilidade

Especificações

Código	Conexão	Orifício	Pressão	Voltagem
13076	Entrada - 1/2" e 1/4" BSP Saída - 1/2" BSP	Ø 10 mm	0-10 PSI	110/127 Vac 50/60 Hz
11186	Entrada - 1/2" e 1/4" BSP Saída - 1/2" BSP	Ø 15,0 mm	0-200 mbar	220/240 Vac 50/60 Hz

Válvula Solenoide Forno Panificação, Caldeirão Industrial Cozil, Tupasy, Progas

Vias / Posição	2 Vias Normalmente Fechada
Vedação	Vedação - Elastômero de Fluorcarbono (Viton)
Corpo	Corpo - Alumínio (ASTM B211). Embolo/Pólo - Aço Inoxidável (AISI 430 Fr). Mola - Aço Inoxidável (AISI 302). Fio - Cobre Esmaltado Classe HR 200°C (IEC 60317-8).
Aplicação	Ar, GLP e GNV.



* Demais aplicações consultar compatibilidade

Especificações

Código	Conexão	Orifício	Pressão	Voltagem
24138	Entrada - 1/2" BSP Saída - 1/2" BSP	Ø 18 mm	0-0,2 bar	24 Vac 50/60 Hz
24139	Entrada - 1/2" BSP Saída - 1/2" BSP	Ø 18 mm	0-0,2 bar	110/127 Vac 50/60 Hz
24140	Entrada - 1/2" BSP Saída - 1/2" BSP	Ø 18 mm	0-0,2 bar	220/240 Vac 50/60 Hz
24141	Entrada - 3/4" BSP Saída - 3/4" BSP	Ø 18 mm	0-0,2 bar	24 Vac 50/60 Hz
24142	Entrada - 3/4" BSP Saída - 3/4" BSP	Ø 18 mm	0-0,2 bar	110/127 Vac 50/60 Hz
24143	Entrada - 3/4" BSP Saída - 3/4" BSP	Ø 18 mm	0-0,2 bar	220/240 Vac 50/60 Hz

Válvula Solenoide Fornos Entrada De Água

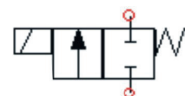
Vias / Posição 2 Vias Normalmente Fechada com Filtro

Vedação Vedação - Polímero N 30000-7 B (Nitrílico)

Corpo Corpo - Latão (ASTM B16). Embolo/Pólo - Aço Inoxidável (AISI 430 Fr). Mola - Aço Inoxidável (AISI 302). Fio - Cobre Esmaltado Classe HR 200°C (IEC 60317-8).

Aplicação Óleos minerais, fluidos hidráulicos, GLP, GN, ar, e água.

* Demais aplicações consultar compatibilidade



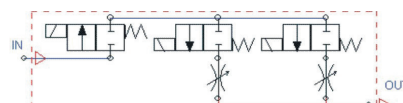
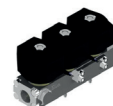
Especificações

Código	Conexão	Orifício	Pressão	Voltagem
27796	Entrada - 3/4" BSP com filtro Saída - 5/8" Flange (SAE 45°)	Ø 5,0 mm	0-90 PSI	110/127 Vac 50/60 Hz
15464	Entrada - 3/4" BSP com filtro Saída - 5/8" Flange (SAE 45°)	Ø 5,0 mm	0-90 PSI	220/240 Vac 50/60 Hz

Bloco Solenoide Para Fornos De Pizza

Vias / Posição	Manifold Composto por 1 Válvula 2/2 NF
Vedação	Vedação - Polímero N 30000-7 B (Nitrílico)
Corpo	Corpo - Alumínio (ASTM B211). Embolo/Pólo - Aço Inoxidável (AISI 430 Fr). Mola - Aço Inoxidável (AISI 302). Fio - Cobre Esmaltado Classe HR 200°C (IEC 60317-8).
Aplicação	Óleos minerais, fluidos hidráulicos, GLP, GN, ar, e água.

* Demais aplicações consultar compatibilidade



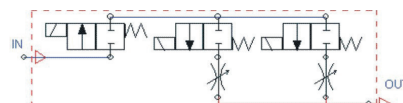
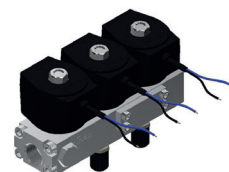
Especificações

Código	Conexão	Orifício	Pressão	Voltagem
19468	Entrada - 1/2" e 1/4" BSP Saída - 1/2" BSP	Ø 10 mm	0-10 PSI	220/240 Vac 50/60 Hz

Bloco Solenoide Para Fornos De Pizza

Vias / Posição	Manifold Composto por 1 Válvula 2/2 NF, 2 Válvulas 2/2 NF com Regulagem
Vedação	Vedação - Polímero N 30000-7 B (Nitrílico)
Corpo	Corpo - Alumínio (ASTM B211). Embolo/Pólo - Aço Inoxidável (AISI 430 Fr). Mola - Aço Inoxidável (AISI 302). Fio - Cobre Esmaltado Classe HR 200°C (IEC 60317-8).
Aplicação	Óleos minerais, fluidos hidráulicos, GLP, GN, ar, e água.

* Demais aplicações consultar compatibilidade



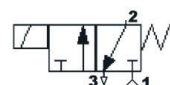
Especificações

Código	Conexão	Orifício	Pressão	Voltagem
29574	Rosca Fêmea 1/2" e 1/4" BSP - Entrada. Rosca Fêmea 1/2" BSP - Saída.	Ø 10 mm	0-10 PSI	220/240 Vac 50/60 Hz

Válvula Solenoide Seladoras A Vácuo, Selovac, Jetvac, Inovac, Panvac, R-Baiao, Tecmaq

Vias / Posição	3 Vias Normalmente Fechada
Vedação	Vedação - Polímero N 30000-7 B (Nitrílico)
Corpo	Corpo - Latão (ASTM B16). Embolo/Pólo - Aço Inoxidável (AISI 430 Fr). Mola - Aço Inoxidável (AISI 302). Fio - Cobre Esmaltado Classe HR 200°C (IEC 60317-8).
Aplicação	Óleos minerais, fluidos hidráulicos, GLP, GN, ar, e água.

* Demais aplicações consultar compatibilidade



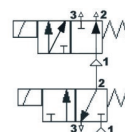
Especificações

Código	Conexão	Orifício	Pressão	Voltagem
10199	Entrada - 1/8" NPT Saída - 1/8" NPT	Ø 2,5 mm	0-60 PSI	220/240 Vac 50/60 Hz

Bloco Solenoide Seladoras A Vácuo Máquinas, Selovac, Wilvac, Clip Vac

Vias / Posição	Manifold Composto por 2 Válvulas 3/2 NF
Vedação	Vedação - Polímero N 30000-7 B (Nitrílico)
Corpo	Corpo - Alumínio (ASTM B211) - Anodizado. Embolo/Pólo - Aço Inoxidável (AISI 430 Fr). Mola - Aço Inoxidável (AISI 302). Fio - Cobre Esmaltado Classe HR 200°C (IEC 60317-8).
Aplicação	Óleos minerais, fluidos hidráulicos, GLP, GN, ar, e água.

* Demais aplicações consultar compatibilidade



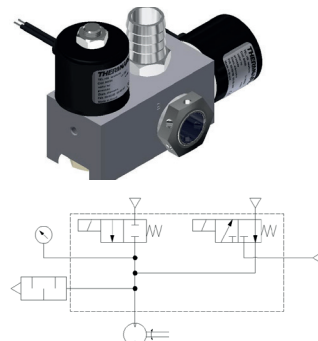
Especificações

Código	Conexão	Orifício	Pressão	Voltagem
16346	Entrada - Fenda 6x16 mm Saída - 1/2" NPT	Ø 6,0/2,5/2,5 mm	0-5 PSI	220/240 Vac 50/60 Hz

Bloco Solenoide Seladoras A Vácuo , Selovac, Tecmaq, Wilvac

Vias / Posição	Manifold Composto por 1 Válvulas 2/2 NF
Vedação	Vedação - Polímero N 30000-7 B (Nitrílico)
Corpo	Corpo - Alumínio (ASTM B211). Embolo/Pólo - Aço Inoxidável (AISI 430 Fr). Mola - Aço Inoxidável (AISI 302). Fio - Cobre Esmaltado Classe HR 200°C (IEC 60317-8).
Aplicação	Óleos minerais, fluidos hidráulicos, GLP, GN, ar, e água.

* Demais aplicações consultar compatibilidade



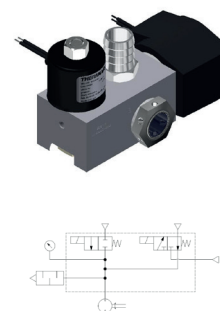
Especificações

Código	Conexão	Orifício	Pressão	Voltagem
25565	Entrada - Espigão 20,0mm, 1/8" BSP Saída - 1/8" BSP	Ø 7,0 e 3,5 mm	0-5 PSI	220/240 Vac 50/60 Hz

Bloco Solenoide Seladoras A Vacuo Máquinas , Selovac, Tecmaq, Wilvac

Vias / Posição	Manifold Composto por 1 Válvulas 2/2 NF
Vedação	Vedação - Polímero N 30000-7 B (Nitrílico)
Corpo	Corpo - Alumínio (ASTM B211) - Anodizado. Embolo/Pólo - Aço Inoxidável (AISI 430 Fr). Mola - Aço Inoxidável (AISI 302). Fio - Cobre Esmaltado Classe HR 200°C (IEC 60317-8).
Aplicação	Óleos minerais, fluidos hidráulicos, GLP, GN, ar, e água.

* Demais aplicações consultar compatibilidade



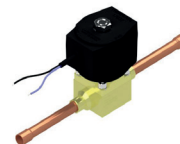
Especificações

Código	Conexão	Orifício	Pressão	Voltagem
27241	Entrada - Espigão 20,0mm, 1/8" BSP Saída - 1/8" BSP	Ø 10,0 e 3,5 mm	-	220/240 Vac 50/60 Hz

Válvula Solenoide Balcão Refrigerado Câmara Fria Máquinas De Sorvete

Vias / Posição	2 Vias Normalmente Fechada Servo Operada
Vedação	Vedações - Teflon (PTFE) e HNBR (Borracha Nitrílica Hidrogenada)
Corpo	Corpo - Latão (ASTM B16). Embolo/Pólo - Aço Inoxidável (AISI 430 Fr).Mola - Aço Inoxidável (AISI 302).Fio - Cobre Esmaltado Classe HR 200°C (IEC 60317-8).
Aplicação	Freons (Exceto Amonia), óleo de petróleo com alto ponto de anilina, ácidos brandos, lubrificantes de Ester-silicato e ar.

* Demais aplicações consultar compatibilidade



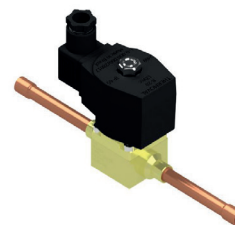
Especificações

Codigo	Conexão	Orifício	Pressão	Voltagem
17053	Entrada - 3/8" Tubo solda Saída - 3/8" Tubo solda	Ø 8,0 mm	30-350 PSI	12 Vdca
17054	Entrada - 3/8" Tubo solda Saída - 3/8" Tubo solda	Ø 8,0 mm	30-350 PSI	24 Vdc
17055	Entrada - 3/8" Tubo solda Saída - 3/8" Tubo solda	Ø 8,0 mm	30-350 PSI	110/127 Vac 50/60 Hz
17056	Entrada - 3/8" Tubo solda Saída - 3/8" Tubo solda	Ø 8,0 mm	30-350 PSI	220/240 Vac 50/60 Hz

Válvula Solenoide Balcão Refrigerado, Câmara Fria, Máquinas De Sorvete

Vias / Posição	2 Vias Normalmente Fechada Servo Operada
Vedação	Vedações - Teflon (PTFE) e HNBR (Borracha Nitrílica Hidrogenada)
Corpo	Corpo - Latão (ASTM B16). Embolo/Pólo - Aço Inoxidável (AISI 430 Fr).Mola - Aço Inoxidável (AISI 302).Fio - Cobre Esmaltado Classe HR 200°C (IEC 60317-8).
Aplicação	Freons (Exceto Amonia), óleo de petróleo com alto ponto de anilina, ácidos brandos, lubrificantes de Ester-silicato e ar.

* Demais aplicações consultar compatibilidade



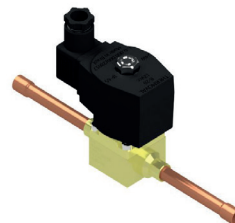
Especificações

Codigo	Conexão	Orifício	Pressão	Voltagem
16823	Entrada - 3/8" Tubo solda Saída - 3/8" Tubo solda	Ø 8,0 mm	5-350 PSI	12 Vdc
16824	Entrada - 3/8" Tubo solda Saída - 3/8" Tubo solda	Ø 8,0 mm	5-350 PSI	24 Vdc
16881	Entrada - 3/8" Tubo solda Saída - 3/8" Tubo solda	Ø 8,0 mm	5-350 PSI	110/127 Vac 50/60 Hz
16882	Entrada - 3/8" Tubo solda Saída - 3/8" Tubo solda	Ø 8,0 mm	5-350 PSI	220/240 Vac 50/60 Hz

Válvula Solenoide Balcão Refrigerado, Câmara Fria, Máquinas De Sorvete

Vias / Posição	2 Vias Normalmente Fechada Servo Operada
Vedação	Vedações - Teflon (PTFE) e HNBR (Borracha Nitrílica Hidrogenada)
Corpo	Corpo - Latão (ASTM B16). Embolo/Pólo - Aço Inoxidável (AISI 430 Fr).Mola - Aço Inoxidável (AISI 302).Fio - Cobre Esmaltado Classe HR 200°C (IEC 60317-8).
Aplicação	Freons (Exceto Amonia), óleo de petróleo com alto ponto de anilina, ácidos brandos, Lubrificantes de Ester-silicato e ar.

* Demais aplicações consultar compatibilidade



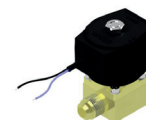
Especificações

Codigo	Conexão	Orifício	Pressão	Voltagem
17057	Entrada - 1/2" Tubo solda Saída - 1/2" Tubo solda	Ø 10 mm	5-350 PSI	12 Vdc
17058	Entrada - 1/2" Tubo solda Saída - 1/2" Tubo solda	Ø 10 mm	5-350 PSI	24 Vdc
17059	Entrada - 1/2" Tubo solda Saída - 1/2" Tubo solda	Ø 10 mm	5-350 PSI	110/127 Vac 50/60 Hz
17060	Entrada - 1/2" Tubo solda Saída - 1/2" Tubo solda	Ø 10 mm	5-350 PSI	220/240 Vac 50/60 Hz

Válvula Solenoide Máquina De Sorvete, Balcão Refrigerado, Câmara Fria

Vias / Posição	2 Vias Normalmente Fechada
Vedação	Vedações - Teflon (PTFE) e HNBR (Borracha Nitrílica Hidrogenada)
Corpo	Corpo - Latão (ASTM B16).Embolo/Pólo - Aço Inoxidável (AISI 430 Fr).Mola - Aço Inoxidável (AISI 302).Fio - Cobre Esmaltado Classe HR 200°C (IEC 60317-8).
Aplicação	Freons (Exceto Amonia), óleo de petróleo com alto ponto de anilina, ácidos brandos, Lubrificantes de Ester-silicato e ar.

* Demais aplicações consultar compatibilidade



Especificações

Codigo	Conexão	Orifício	Pressão	Voltagem
17093	Entrada - 1/2" Flange (SAE 45°) Saída - 1/2" Flange (SAE 45°)	Ø 10 mm	5-350 PSI	12 Vdc
17094	Entrada - 1/2" Flange (SAE 45°) Saída - 1/2" Flange (SAE 45°)	Ø 10 mm	5-350 PSI	24 Vdc
17095	Entrada - 1/2" Flange (SAE 45°) Saída - 1/2" Flange (SAE 45°)	Ø 10 mm	5-350 PSI	110/127 Vac 50/60 Hz
17096	Entrada - 1/2" Flange (SAE 45°) Saída - 1/2" Flange (SAE 45°)	Ø 10 mm	5-350 PSI	220/240 Vac 50/60 Hz

Válvula Solenoide Uso Geral

Vias / Posição	2 Vias Normalmente Fechada
Vedação	Vedação - Elastômero de Fluorcarbono (Viton) (-25°C + 130°C).
Corpo	Corpo - Latão (ASTM B16). Embolo/Pólo - Aço Inoxidável (AISI 430 Fr). Mola - Aço Inoxidável (AISI 302). Fio - Cobre Esmaltado Classe HR 200°C (IEC 60317-8).
Aplicação	Fluidos de silicone, ar, lubrificantes à base de Di-Ester, GLP, Gás Natural, Oxigênio Frio, H2O, Etanol.

* Demais aplicações consultar compatibilidade



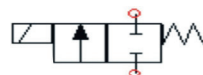
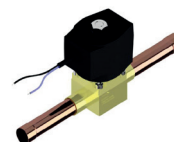
Especificações

Código	Conexão	Orifício	Pressão	Voltagem
28793	Rosca Fêmea 1/2" BS - Entrada. Rosca Fêmea 1/2" BSP - Saída.	Ø 16,0 mm	Mín. 0 / Máx. 150	220/240 V 50/60 Hz

Válvula Solenoide Máquina de Sorvete, Balcão Refrigerado, Câmara Fria

Vias / Posição	2 Vias Normalmente Fechada Servo Operada
Vedação	Vedações - Teflon (PTFE) e HNBR (Borracha Nitrílica Hidrogenada)
Corpo	Corpo - Latão (ASTM B16). Embolo/Pólo - Aço Inoxidável (AISI 430 Fr). Mola - Aço Inoxidável (AISI 302). Fio - Cobre Esmaltado Classe HR 200°C (IEC 60317-8).
Aplicação	Freons (Exceto Amonia), óleo de petróleo com alto ponto de anilina, ácidos brandos, lubrificantes de Ester-silicato e ar.

* Demais aplicações consultar compatibilidade



Especificações

Código	Conexão	Orifício	Pressão	Voltagem
17340	Entrada - 5/8" Tubo solda Saída - 5/8" Tubo solda	Ø 10 mm	5-350 PSI	12 Vdc
17343	Entrada - 5/8" Tubo solda Saída - 5/8" Tubo solda	Ø 10 mm	5-350 PSI	24 Vdc
17341	Entrada - 5/8" Tubo solda Saída - 5/8" Tubo solda	Ø 10 mm	5-350 PSI	110/127 Vac 50/60 Hz
17342	Entrada - 5/8" Tubo solda Saída - 5/8" Tubo solda	Ø 10 mm	5-350 PSI	220/240 Vac 50/60 Hz

Válvula Solenoide Máquina De Sorvete, Balcão Refrigerado, Câmara Fria

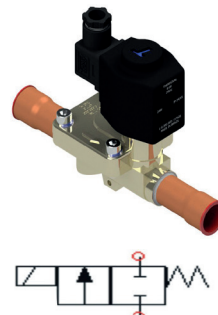
Vias / Posição 2 Vias Normalmente Fechada Servo Operada

Vedação Vedações - Teflon (PTFE)

Corpo Corpo - Latão (ASTM B16). Embolo/Pólo - Aço Inoxidável (AISI 430 Fr). Mola - Aço Inoxidável (AISI 302). Fio - Cobre Esmaltado Classe HR 200°C (IEC 60317-8).

Aplicação Freons (Exceto Amonia), óleo de petróleo com alto ponto de anilina, ácidos brandos, lubrificantes de Ester-silicato e ar.

* Demais aplicações consultar compatibilidade



Especificações

Código	Conexão	Orifício	Pressão	Voltagem
27367	Entrada - 7/8" Tubo solda Saída - 7/8" Tubo solda	Ø 22 mm	40-350 PSI	12 Vdc
27292	Entrada - 7/8" Tubo solda Saída - 7/8" Tubo solda	Ø 22 mm	40-350 PSI	110/127 Vac 50/60 Hz
27368	Entrada - 7/8" Tubo solda Saída - 7/8" Tubo solda	Ø 22 mm	40-350 PSI	220/240 Vac 50/60 Hz

Válvula Solenoide Máquina De Sorvete, Balcão Refrigerado, Câmara Fria

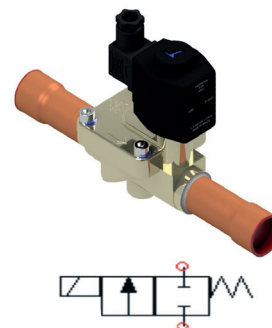
Vias / Posição 2 Vias Normalmente Fechada Servo Operada

Vedação Vedações - Teflon (PTFE)

Corpo Corpo - Latão (ASTM B16). Embolo/Pólo - Aço Inoxidável (AISI 430 Fr). Mola - Aço Inoxidável (AISI 302). Fio - Cobre Esmaltado Classe HR 200°C (IEC 60317-8).

Aplicação Freon R22, R404A, R407C, R410A, R134a e R507.

* Demais aplicações consultar compatibilidade



Especificações

Código	Conexão	Orifício	Pressão	Voltagem
27370	Entrada - 1.1/8" Tubo solda Saída - 1.1/8" Tubo solda	Ø 14 mm	40-350 PSI	24 Vdc
27369	Entrada - 1.1/8" Tubo solda Saída - 1.1/8" Tubo solda	Ø 14 mm	40-350 PSI	110/127 Vac 50/60 Hz
27293	Entrada - 1.1/8" Tubo solda Saída - 1.1/8" Tubo solda	Ø 14 mm	40-350 PSI	220/240 Vac 50/60 Hz

Código	Tensão	Série	Altura(h) X Núcleo(mm)	Conector	Foto
27283	12 Vdc	9	57,5h x Ø15,3	Cabo de Silicone	
27287	110/127 Vac	15	24,50h x Ø8,5	Cabo de Silicone	
27288	220/240 Vac	15	31,0h x Ø10,4	DIN 43650B (led opcional)	
24297	110/127 V	19	31,0h x Ø10,4	Conexão elétrica DIN 43650B S/ Conector	
23057	24 V	20	42,0h x Ø17x34mm	Conexão elétrica DIN 43650A C/ Led	
17212	110/127 V	20	42,0h x Ø17x34mm	Cabo 2x1 estanhado c/ 850mm + - 20mm	
17213	220/240 V	20	42,0h x Ø17x34mm	Cabo 2x1 estanhado c/ 850mm + - 20mm	
19348	220/240 V	20	42,0h x Ø17x34mm	Cabo 2x1 estanhado c/ 850mm + - 20mm	

SEGMENTOS DE ATUAÇÃO

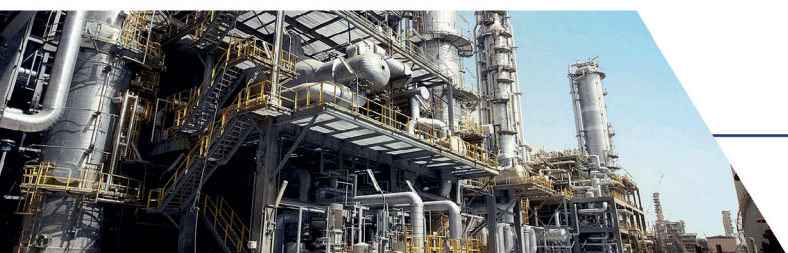


Alimentos e Bebidas

Automotivo



Manufatura



Agrícola



Energia e Saneamento



Madeira, Cimento e Mineração



Saúde e Químicos



Defesa





Condomínio

THERMOVAL

Soluções Industriais

Estrada Municipal CRV 09 Km01 S/N,
Distrito Industrial Cravinhos, SP
CEP: 14140-000

Central de atendimento

+55 16 3951-9100

+55 16 3951-9100

atendimento@thmv.com.br



THERMOVAL

Smart Valve Solutions

345 Bryan RD
Dania Beach, FL, U.S.A
33004



Strokmatic
Automation Technology

Av. Caçador, 320
Bairro Atiradores, Joinville - SC
CEP: 89203-610