



THERMOVAL

Válvulas

AGROPECUÁRIA



GRUPO THMV

THERMOVAL
Válvulas

Especializada na produção e comercialização de Válvulas Solenoide, Válvulas Operadas a Ar, Válvulas de Segurança, Registros, Fusos e Acessórios de Válvulas.
Contamos com um portfólio completo e desenvolvimento de projetos únicos. Possuímos um centro de logística de 1.600M² de produtos em estoque. Produção nacional e garantia de 12 meses em nossos produtos.

THMV
Automação  

Oferecemos projetos Eletropneumáticos e Eletro-hidráulicos para automação, desde a produção de painéis até sua instalação, e início das operações. Além de dispor de profissionais qualificados, para automatizar processos industriais com objetivos de ganhos de produtividade e/ou qualidade.
desenvolvemos soluções completas em geração de energia solar, com módulos, inversores, transformadores, cubículos e subestações

THMV
Distribuidora   

Comercialização de peças e componentes industriais para os segmentos: agrícola, alimentos e bebidas; energia e saneamento; manufatura; automação industrial; saúde e químicos e transporte.

THMV
Injeção Plástica

Contamos com injetoras modernas, de até 700 toneladas de capacidade para injeção de peças plásticas. Equipada com máquinas de impressão 3D, e jateamento em todos os tipos de superfícies - planas e irregulares, buscamos cada vez mais oferecer produtos de alta qualidade.

THMV
Ferramentaria

Uma estrutura moderna e profissionais qualificados para o desenvolvimento de projetos para moldes de injeção plástica e alumínio, estampos, dispositivos, serviços e manutenção.
O processo de confecção é totalmente acompanhado e vistoriado por profissionais especializados. Oferecemos um serviço de alto nível de precisão em moldes e matrizes garantindo a qualidade e exatidão no momento da injeção.

THERMOVAL
Smart Valve Solutions

Unidade Thermoal U.S.A com atendimento especializado de venda e distribuição de produtos para a América do Norte, América Central, Europa, África, Ásia e Oceania

THMV
Metais 

Atualmente somos o maior distribuidor exclusivo de fios de cobre São Marco do estado de São Paulo; comercializamos fios de cobre, verniz e dissolventes. Atendimento especializado com entrega express.

Strokmatic
Automation Technology

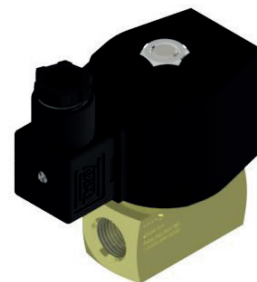
Especializada na fabricação e venda de cilindros, conexões, válvulas solenoides, pneumáticas e automação

Índice	Página
VÁLVULAS PARA AVES E GRANJAS	4
VÁLVULAS PARA ORDENHA	6
VÁLVULAS PARA GRÃOS E ARMAZENAMENTO	8
VÁLVULAS PARA MAQUINÁRIOS	10
VÁLVULAS PARA CAMINHÕES E BASCULANTES	12
CILINDROS	14
PAINEL DE COMANDO PNEUMÁTICO	15
VÁLVULAS BORBOLETA	15
PREPARAÇÃO DE AR	16
CONECTORES	17

Bebedouro Aves

Vias / Posição	2 Vias Normalmente Fechada
Conexão	Rosca Fêmea 3/8" NPT (ANSI B2.1) - Entrada. Rosca Fêmea 3/8" NPT (ANSI B2.1) - Saída.
Orifício	Ø 3,0 mm - (Kv 0,23) Fator de Fluxo.
Vedação	Vedações - Teflon (PTFE) e Elastômero de Fluorcarbono (Viton)
Range de Pressão	Mín. 0 / Máx. 900
Corpo	Corpo - Latão (ASTM B16), Embolo/Pólo/Assento Orifício - Aço Inoxidável (AISI 430 Fr), Mola - Aço Inoxidável (AISI 302), Fio - Cobre Esmaltado Classe HR 200°C (IEC 60317-8).
Aplicação	Óleos a alta temperatura, solventes, fluidos de silicone, ar, GLP, GNV, Lubrificantes à base de Di-Ester, Oxigênio e vapor (180.C); Máquinas Plasson

* Demais aplicações consultar compatibilidade



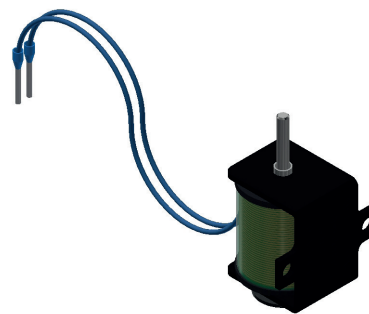
Especificações

Codigo	Voltagem	Potência	Conexão
13167	220/240 V 50/60 Hz	45 W	Conexão elétrica DIN 43650A

Atuador Para Classificadora De Ovos

Vias / Posição	NÃO APLICÁVEL
Conexão	NÃO APLICÁVEL
Orifício	NÃO APLICÁVEL
Vedação	NÃO APLICÁVEL
Range de Pressão	NÃO APLICÁVEL
Corpo	NÃO APLICÁVEL
Aplicação	Máquinas Plasson

* Demais aplicações consultar compatibilidade

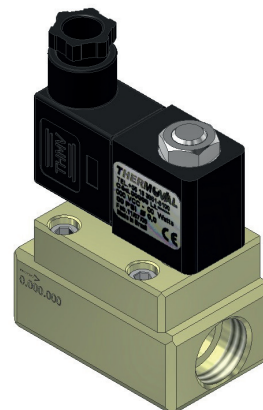


Especificações

Codigo	Voltagem	Potência	Conexão
28169	24 Vcc	13 W	Especificações elétricas conforme características especiais.

Válvula para Aspersor de Granja

Vias / Posição	2 Vias Normalmente Fechada Servo Operada
Conexão	Rosca Fêmea 1/2" BSP (ISO 228/1) - Entrada. Rosca Fêmea 1/2" BSP (ISO 228/1) - Saída.
Orifício	Ø 12,0 mm - (Kv 2,62) Fator de Fluxo.
Vedação	Vedação - Polímero N 30000-7 B (Nitrílico)
Range de Pressão	Mín. 5 / Máx. 250
Corpo	Corpo - Latão (ASTM B16). Embolo/Pólo - Aço Inoxidável (AISI 430 Fr). Mola - Aço Inoxidável (AISI 302). Fio - Cobre Esmaltado Classe HR 200°C (IEC 60317-8).
Aplicação	Óleos minerais, fluidos hidráulicos, GLP, GN, ar, e água.



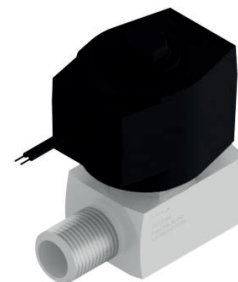
* Demais aplicações consultar compatibilidade

Especificações

Código	Voltagem	Potência	Conexão
13468	220/240 V 50/60 Hz	15 W	Conexão elétrica DIN 43650B led opcional

Bebedouro Aves

Vias / Posição	2 Vias Normalmente Fechada
Conexão	Rosca Macho 1/2" BSP (ISO 228/1) - Entrada. Rosca Fêmea 1/2" BSP (ISO 228/1) - Saída.
Orifício	Ø 17,0 mm - (Kv 5,28) Fator de Fluxo.
Vedação	Vedação - Elastômero de Fluorcarbono (Viton)
Range de Pressão	Mín. 0 / Máx. 30
Corpo	Corpo - Alumínio (ASTM B211) - Anodizado. Embolo/Pólo - Aço Inoxidável (AISI 430 Fr). Mola - Aço Inoxidável (AISI 302). Fio - Cobre Esmaltado Classe HR 200°C (IEC 60317-8).
Aplicação	Água; Máquinas GSI



* Demais aplicações consultar compatibilidade

Especificações

Código	Voltagem	Potência	Conexão
18419	220/240 V 50/60 Hz	30 W	Cabo 2x1 estanhado c/ 850mm +/- 20mm

Bebedouro Aves

Vias / Posição	2 Vias Normalmente Fechada
Conexão	Rosca Macho 1/2" BSP (ISO 228/1) - Entrada. Rosca Fêmea 1/2" BSP (ISO 228/1) - Saída.
Orifício	Ø 17,0 mm - (Kv 5,28) Fator de Fluxo.
Vedação	Vedação - Elastômero de Fluorcarbono (Viton)
Range de Pressão	Mín. 0 / Máx. 30
Corpo	Corpo - Alumínio (ASTM B211) - Anodizado. Embolo/Pólo - Aço Inoxidável (AISI 430 Fr). Mola - Aço Inoxidável (AISI 302). Fio - Cobre Esmaltado Classe HR 200°C (IEC 60317-8).
Aplicação	Água; Máquinas Inobram



* Demais aplicações consultar compatibilidade

Especificações

Código	Voltagem	Potência	Conexão
21213	220/240 V 50/60 Hz	30 W	Especificações elétricas conforme características especiais.

Válvula Sistema De Limpeza da Tubulação da Ordenha

Vias / Posição	2 Vias Normalmente Fechada
Conexão	Rosca Fêmea 3/4" BSP (ISO 228/1) - Entrada. Rosca Fêmea 3/4" BSP (ISO 228/1) - Saída.
Orifício	Ø 20,0 mm - (Kv 8,0) Fator de Fluxo.
Vedação	Elastômero de Fluorcarbono (Viton) (-25°C + 130°C).
Range de Pressão	Mín. 0 / Máx. 150
Corpo	Corpo - Latão (ASTM B16). Embolo/Pólo - Aço Inoxidável (AISI 430 Fr). Mola - Aço Inoxidável (AISI 302). Fio - Cobre Esmaltado Classe HR 200°C (IEC 60317-8).
Aplicação	Fluidos de silicone, ar, lubrificantes à base de Di-Ester, GLP, Gás Natural, Oxigênio Frio, H2O, Etanol.



* Demais aplicações consultar compatibilidade

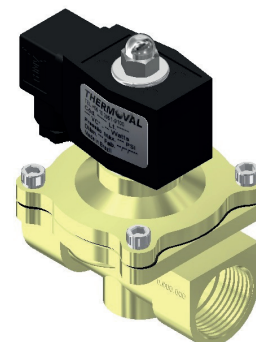
Especificações

Código	Voltagem	Potência	Conexão
21884	220/240 V 50/60 Hz	25 W	Conexão elétrica DIN 43650A

Válvula Sistema de Limpeza da Tubulação da Ordenha

Vias / Posição	2 Vias Normalmente Fechada
Conexão	Rosca Fêmea 1" BSP (ISO 228/1) - Entrada. Rosca Fêmea 1" BSP (ISO 228/1) - Saída.
Orifício	Ø 25,0 mm - (Kv 11,95) Fator de Fluxo.
Vedação	Vedação - Elastômero de Fluorcarbono (Viton) (-25°C + 130°C).
Range de Pressão	Mín. 0 / Máx. 150
Corpo	Corpo - Latão (ASTM B16). Embolo/Pólo - Aço Inoxidável (AISI 430 Fr). Mola - Aço Inoxidável (AISI 302). Fio - Cobre Esmaltado Classe HR 200°C (IEC 60317-8).
Aplicação	Fluidos de silicone, ar, lubrificantes à base de Di-Ester, GLP, Gás Natural, Oxigênio Frio, H2O, Etanol.

* Demais aplicações consultar compatibilidade



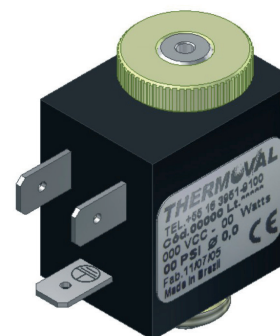
Especificações

Código	Voltagem	Potência	Conexão
14731	24 Vcc	30 W	Conexão elétrica DIN 43650A

Atuador para Ordenhadeira

Vias / Posição	3 Vias Normalmente Fechada
Conexão	NÃO APLICÁVEL
Orifício	Ø 2,5 mm - (Kv 0,18) Fator de Fluxo.
Vedação	Vedação - Elastômero de Fluorcarbono (Viton)
Range de Pressão	NÃO APLICÁVEL
Corpo	Torre - Latão (ASTM B16). Embolo/Pólo - Aço Inoxidável (AISI 430 Fr). Mola - Aço Inoxidável (AISI 302). Fio - Cobre Esmaltado Classe HR 200°C (IEC 60317-8).
Aplicação	Óleos a alta temperatura (100 a 150 °C), óleo de silicone e graxas, ar, GLP, GNV, lubrificantes à base de Di-Ester, Oxigênio, Água e vapor; Máquinas Gimenez / Orden Brasil

* Demais aplicações consultar compatibilidade



Especificações

Código	Voltagem	Potência	Conexão
17494	24 Vcc	8 W	Conexão elétrica DIN 43650B S/Conector

Válvula Para Silo Armazenagem

Vias / Posição	2 Vias Normalmente Fechada
Conexão	Rosca Fêmea 1/8" NPT (ANSI B2.1) - Entrada. Rosca Fêmea 1/8" NPT (ANSI B2.1) - Saida.
Orifício	Ø 3,5 mm - (Kv 0,31) Fator de Fluxo.
Vedação	Vedação - Elastômero de Fluorcarbono (Viton)
Range de Pressão	Mín. 0 / Máx. 150
Corpo	Corpo - Latão Redondo (ASTM B16). Embolo/Pólo - Aço Inoxidável (AISI 430 Fr). Mola - Aço Inoxidável (AISI 302). Fio - Cobre Esmaltado Classe HR 200°C (IEC 60377-8).
Aplicação	Óleos a alta temperatura (100 a 150 °C), óleo de silicone e graxas, ar, GLP, GNV, lubrificantes à base de Di-Ester, Oxigênio, Água e vapor. Máquinas CASP

* Demais aplicações consultar compatibilidade



Especificações

Codigo	Voltagem	Potência	Conexão
06338	220/240 V 50/60 Hz	20 W	Conexão elétrica DIN 43650A

Válvula Angular Seção do Tanque de Vinhaça

Vias / Posição	2 Vias Normalmente Fechada com acionamento pneumático
Conexão	Rosca Fêmea 2" BSP (ISO 228/1) - Entrada. Rosca Fêmea 2" BSP (ISO 228/1) - Saida.
Orifício	Ø 45,0 mm - (Kv 32,8) Fator de Fluxo.
Vedação	Vedações - Teflon (PTFE) e Elastômero de Fluorcarbono (Viton)
Range de Pressão	Mín. 0 / Máx. 150
Corpo	Corpo - Aço Inoxidável 316 Microfundido (CF-8M). Embolo - Aço Inoxidável 316. Mola - Aço (SAE 6150) - Tratamento Zinco Branco Cr+3.
Aplicação	Óleos a alta temperatura, solventes, fluidos de silicone, ar, GLP, GNV, lubrificantes à base de Di-Ester, Oxigênio e vapor (180.C).

* Demais aplicações consultar compatibilidade



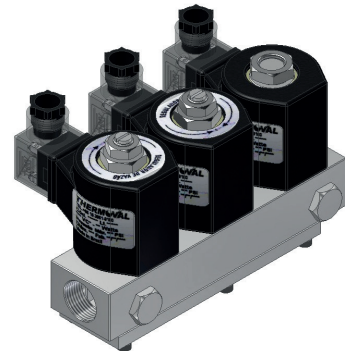
Especificações

Codigo	Voltagem	Potência	Conexão
15334	NÃO APLICÁVEL	NÃO APLICÁVEL	NÃO APLICÁVEL

Bloco Para Queimadores De Amendoim

Vias / Posição	Manifold Composto por 1 Válvula 2/2 NF, 2 Válvulas 2/2 NF com Regulagem
Conexão	Rosca Fêmea 3/4" NPT (ANSI B21) e Rosca Fêmea 1/4" BSP (ISO 228/1) - Entrada. Rosca Fêmea 3/4" NPT (ANSI B21) e Rosca Fêmea 1/4" BSP (ISO 228/1) - Saída.
Orifício	Ø 19,0 e 15,0 mm - (Kv 6,56 e 4,10) Fator de Fluxo.
Vedação	Vedações- Elastômero de Fluorcarbono (Viton) e Polímero N30000-7 B (Nitrílico)
Range de Pressão	Mín. 0 / Máx. 200 (mbar) Classe A
Corpo	Corpo - Alumínio (ASTM B21). Embolo/Pólo - Aço Inoxidável (AISI 430 Fr). Mola - Aço Inoxidável (AISI 302). Fio - Cobre Esmaltado Classe HR 200°C (IEC 60317-8).
Aplicação	Ar, GLP e GNV.

* Demais aplicações consultar compatibilidade



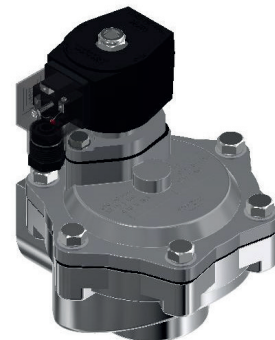
Especificações

Código	Voltagem	Potência	Conexão
12732	220/240 V 50/60 Hz	50 W	Conexão elétrica DIN 43650A C/ Ponte de Diodo/ Varistor e Led Clas. proteção IP 65

Válvula Para Filtro de Manga para Fertilizantes

Vias / Posição	2 Vias Normalmente Fechada Servo Operada
Conexão	Rosca Fêmea 1.1/2" BSP (ISO 228/1) - Entrada. Rosca Fêmea 1.1/2" BSP (ISO 228/1) - Saída Ang.90°.
Orifício	Ø 50,0 mm - (Kv 43,86) Fator de Fluxo.
Vedação	Vedação- Polímero N30000-7 (Nitrílico)
Range de Pressão	Mín. 7 / Máx. 125
Corpo	Corpo - Alumínio (ASTM B21). Embolo/Pólo - Aço Inoxidável (AISI 430 Fr). Mola - Aço Inoxidável (AISI 302). Fio - Cobre Esmaltado Classe HR 200°C (IEC 60317-8).
Aplicação	Ar/Oxigênio

* Demais aplicações consultar compatibilidade



Especificações

Código	Voltagem	Potência	Conexão
26205	24 Vcc	20 W	Conexão elétrica DIN 43650A C/ Led

Válvula para Bico de Cerca/Ponta de Barra

Vias / Posição	2 Vias Normalmente Fechada
Conexão	Rosca Fêmea 1/2" BSP (ISO 228/1) - Entrada. Rosca Fêmea 1/2" BSP (ISO 228/1) - Saída.
Orifício	Ø 16,0 mm - (Kv 4,65) Fator de Fluxo.
Vedação	Elastômero de Fluorcarbono (Viton) (-25°C + 130°C).
Range de Pressão	Mín. 0 / Máx. 150
Corpo	Corpo - Latão (ASTM B16). Embolo/Pólo - Aço Inoxidável (AISI 430 Fr), Mola - Aço Inoxidável (AISI 302), Fio - Cobre Esmaltado Classe HR 200°C (IEC 60317-8).
Aplicação	Fluidos de silicone, ar, lubrificantes à base de Di-Ester, GLP, Gás Natural, Oxigênio Frio, H2O, Etanol.

* Demais aplicações consultar compatibilidade



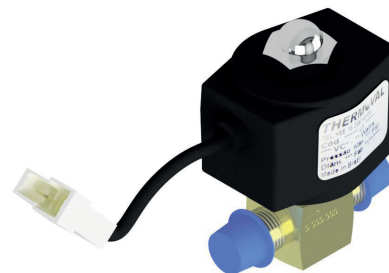
Especificações

Código	Voltagem	Potência	Conexão
20742AUT	12 Vcc	20 W	Conexão elétrica DIN 43650A

Refrigeração do Maquinário

Vias / Posição	2 Vias Normalmente Fechada
Conexão	Rosca Macho 5/8" UNF (ASME B1.1) - Entrada. Rosca Macho 5/8" UNF (ASME B1.1) - Saída.
Orifício	Ø 2,5 mm - (Kv 0,18) Fator de Fluxo.
Vedação	Vedações - Teflon (PTFE) e HNBR (Borracha Nitrílica Hidrogenada)
Range de Pressão	Mín. 0 / Máx. 350
Corpo	Corpo - Latão (ASTM B16), Embolo/Pólo - Aço Inoxidável (AISI 430 Fr), Mola - Aço Inoxidável (AISI 302), Fio - Cobre Esmaltado Classe HR 200°C (IEC 60317-8).
Aplicação	Freons (Exceto Amonia), óleo de petróleo com alto ponto de anilina, ácidos brandos, lubrificantes de Ester-silicato e ar. Máquinas EUROCAR

* Demais aplicações consultar compatibilidade



Especificações

Código	Voltagem	Potência	Conexão
23895AUT	12 Vcc	24 W	Especificações elétricas conforme características especiais.

Filtro de Refrigeração Para Maquinário

Vias / Posição	NÃO APLICÁVEL
Conexão	Rosca macho 13/16 UNS Rosca macho 13/16 UNS
Orifício	NÃO APLICÁVEL
Vedação	Peneira 100% Molecular
Range de Pressão	Mín. 0 / Máx. 650
Corpo	NÃO APLICÁVEL
Aplicação	Freon R22, R404A, R407C, R410A, R134a e R507

* Demais aplicações consultar compatibilidade



Especificações

Codigo	Voltagem	Potência	Conexão
29697	NÃO APLICÁVEL	NÃO APLICÁVEL	NÃO APLICÁVEL

Válvula Acionamento Manual de Elevação

Vias / Posição	5/2 Vias Knobs
Conexão	Rosca Fêmea 1/8" BSP (ISO 228/1) - Entrada. Rosca Fêmea 1/8" BSP (ISO 228/1) - Saída.
Orifício	Ø 6,0 mm - (Kv 0,56) Fator de Fluxo.
Vedação	Vedação- Polimero N30000-7 (Nitrilico)
Range de Pressão	Mín. 21 / Máx. 114
Corpo	Corpo - Alumínio (ASTM B211) - Anodizado. Embolo/Pólo - Aço Inoxidável (AISI 430 Fr). Mola - Aço Inoxidável (AISI 302). Fio - Cobre Esmaltado Classe HR200°C (IEC 60317-8).
Aplicação	Ar/Oxigênio. Máquinas RUCSOL

* Demais aplicações consultar compatibilidade



Especificações

Codigo	Voltagem	Potência	Conexão
14514	NÃO APLICÁVEL	NÃO APLICÁVEL	NÃO APLICÁVEL

Válvula Para Caminhão Pipa

Vias / Posição	2 Vias Normalmente Fechada com acionamento pneumático
Conexão	Rosca Fêmea 1" BSP (ISO 228/1) - Entrada. Rosca Fêmea 1" BSP (ISO 228/1) - Saída.
Orifício	Ø 24,0 mm - (Kv 14,0) Fator de Fluxo.
Vedação	Vedações - Teflon (PTFE) e Elastômero de Fluorcarbono (Viton)
Range de Pressão	Mín. 0 / Máx. 150
Corpo	Corpo - Aço Inoxidável 316 Microfundido (CF-8M). Embolo - Aço Inoxidável 316 Mola - Aço (SAE 6150) - Tratamento Zinco Branco Cr+3.
Aplicação	Óleos a alta temperatura, solventes, fluidos de silicone, ar, GLP, GNV, lubrificantes à base de Di-Ester, Oxigênio e vapor (180.C).

* Demais aplicações consultar compatibilidade



Especificações

Codigo	Voltagem	Potência	Conexão
14753	NÃO APLICÁVEL	NÃO APLICÁVEL	NÃO APLICÁVEL

Válvula Basculante

Vias / Posição	3 Vias Normalmente Fechada
Conexão	Rosca Fêmea 1/8" NPT (ANSI B2.1) - Entrada. Rosca Fêmea 1/8" NPT (ANSI B2.1) - Saída. Escape - Furo Ø 1,5 mm.
Orifício	Ø 1,5 mm - (Kv 0,07) Fator de Fluxo.
Vedação	Vedação - Polímero N 30000-7 B (Nitrílico)
Range de Pressão	Mín. 0 / Máx. 130
Corpo	Corpo - Alumínio (ASTM B211). Embolo/Pólo - Aço Inoxidável (AISI 430 Fr). Mola - Aço Inoxidável (AISI 302). Fio - Cobre Esmaltado Classe HR 200°C (IEC 60317-8).
Aplicação	Óleos minerais, fluidos hidráulicos, GLP, GN, ar, e água.; Máquinas TMA

* Demais aplicações consultar compatibilidade



Especificações

Codigo	Voltagem	Potência	Conexão
16949	12 Vcc	17 W	Conexão elétrica DIN 43650A

Válvula Para Pulverização do Quadríciclo

Vias / Posição	2 Vias Normalmente Fechada
Conexão	Rosca Fêmea 1/4" NPT (ANSI B2.1) - Entrada. Rosca Fêmea 1/4" NPT (ANSI B2.1) - Saída.
Orifício	Ø 5,0 mm - (Kv 0,46) Fator de Fluxo.
Vedação	Vedação - Elastômero de Fluorcarbono (Viton)
Range de Pressão	Mín. 0 / Máx. 80
Corpo	Corpo - Latão Redondo (ASTM B16). Embolo/Pólo - Aço Inoxidável (AISI 430 Fr). Mola - Aço Inoxidável (AISI 302). Fio - Cobre Esmaltado Classe HR 200°C (IEC 60317-8).
Aplicação	Óleos a alta temperatura (100 a 150 °C), óleo de silicone e graxas, ar, GLP, GNV, lubrificantes à base de Di-Ester, Oxigênio, Água e vapor; Máquinas Herbicat

* Demais aplicações consultar compatibilidade



Especificações

Codigo	Voltagem	Potência	Conexão
06432	12 Vcc	12 W	Conexão elétrica DIN 43650A

Válvula Abre/Fecha Seção Autopropelido

Vias / Posição	Manifold Composto por 2 Válvulas 3/2 NF
Conexão	Rosca Fêmea 1/8" NPT (ANSI B2.1) - Entrada. Rosca Fêmea 1/8" NPT (ANSI B2.1) - Saída.
Orifício	Ø 1,2 mm - (Kv 0,05) Fator de Fluxo.
Vedação	Vedação - Polímero N 30000-7 B (Nitrílico)
Range de Pressão	Mín. 21 / Máx. 145
Corpo	Corpo - Alumínio (ASTM B211). Embolo/Pólo - Aço Inoxidável (AISI 430 Fr). Mola - Aço Inoxidável (AISI 302). Fio - Cobre Esmaltado Classe HR 200°C (IEC 60317-8).
Aplicação	Óleos minerais, fluídos hidráulicos, GLP, GN, ar, e água; Máquinas Pulverjet

* Demais aplicações consultar compatibilidade



Especificações

Codigo	Voltagem	Potência	Conexão
22392AUT	12 Vcc	14 W	Conexão elétrica DIN 43650B led opcional

Válvula Colheitadeiras New Holland

Vias / Posição	3 Vias Normalmente Fechada ---> Aberta quando energizada.
Conexão	Rosca Fêmea 1/8" NPT (ANSI B2.1) - Entrada. Rosca Fêmea 1/8" NPT (ANSI B2.1) - Saida.
Orifício	Ø 1,2 mm - (Kv 0,05) Fator de Fluxo.
Vedação	Vedação - Polímero N 30000-7 B (Nitrílico)
Range de Pressão	Mín. 21 / Máx. 145
Corpo	Corpo - Alumínio (ASTM B211). Embolo/Pólo - Aço Inoxidável (AISI 430 Fr). Mola - Aço Inoxidável (AISI 302) Fio - Cobre Esmaltado Classe HR 200°C (IEC 60377)
Aplicação	Óleos minerais, fluídos hidráulicos, GLP, GN, ar, e água. * Demais aplicações consultar compatibilidade

* Demais aplicações consultar compatibilidade



Especificações

Código	Voltagem	Potência	Conexão
19606AUT	12 Vcc	14 W	Conexão elétrica DIN 43650B

Válvula Bico Anti Gotejo

Vias / Posição	2 Vias Normalmente Fechada ---> Aberta quando energizada.
Conexão	INTERFACE ENCAIXE DA VÁLVULA DE ANTI GOTEJO 3/4" BSP
Orifício	Ø 3,5 mm - (Kv 0,31) Fator de Fluxo.
Vedação	Vedação - Elastômero de Fluorcarbono (Viton)
Range de Pressão	Mín. 0 / Máx. 120
Corpo	Corpo - Poliacetal (POM). Embolo/Pólo - Aço Inoxidável (AISI 430 Fr)
Aplicação	Óleos a alta temperatura (100 a 150 °C), óleo de silicone e graxas, ar, GLP, GNV, lubrificantes à base de Di-Ester, Oxigênio, Água e vapor

* Demais aplicações consultar compatibilidade



Especificações

Código	Voltagem	Potência	Conexão
29046	12 Vcc	8 W	Especificações elétricas conforme características especiais.

Válvula Pulverização Equip Arrasto

Vias / Posição	2 Vias Normalmente Fechada ---> Aberta quando energizada.
Conexão	Rosca Fêmea 1/4" BSP (ISO 228/1) - Entrada. Rosca Fêmea 1/4" BSP (ISO 228/1) - Saída.
Orifício	Ø 5,0 mm - (Kv 0,46) Fator de Fluxo.
Vedação	Vedação - Elastômero de Fluorcarbono (Viton)
Range de Pressão	Mín. 0 / Máx. 80
Corpo	Corpo - Latão Redondo (ASTM B16). Embolo/Pólo - Aço Inoxidável (AISI 430 Fr). Mola - Aço Inoxidável (AISI 302)
Aplicação	Óleos a alta temperatura (100 a 150 °C), óleo de silicone e graxas, ar, GLP, GNV, lubrificantes à base de Di-Ester, Oxigênio, Água e vapor

* Demais aplicações consultar compatibilidade



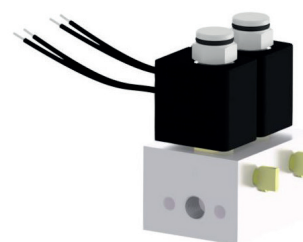
Especificações

Codigo	Voltagem	Potência	Conexão
30096	12 Vcc	24 W	Conexão elétrica DIN 43650A

Válvula Abre/Fecha Sessões Pulverizadora

Vias / Posição	Manifold Composto por 2 Válvulas 3/2 NF
Conexão	Rosca Fêmea 1/8" NPT (ANSI B2.1) - Entrada. Rosca Fêmea 1/8" NPT (ANSI B2.1) - Saida.
Orifício	Ø 1,5 mm - (Kv 0,07) Fator de Fluxo.
Vedação	Vedação - Polímero N 30000-7 B (Nitrílico)
Range de Pressão	Mín. 21 / Máx. 145
Corpo	Corpo - Alumínio (ASTM B211). Embolo/Pólo - Aço Inoxidável (AISI 430 Fr). Mola - Aço Inoxidável (AISI 302). Fio - Cobre Esmaltado Classe HR 200°C (IEC 60317)
Aplicação	Óleos minerais, fluidos hidráulicos, GLP, GN, ar, e água. * Demais aplicações consultar compatibilidade

* Demais aplicações consultar compatibilidade



Especificações

Codigo	Voltagem	Potência	Conexão
29436	12 Vcc	9 W	Cabo Estanhado com 120 + -10 (mm).

Sistema de Incêndio

Vias / Posição	2 Vias Normalmente Fechada
Conexão	Rosca Fêmea 1/4" NPT (ANSI B2.1) - Entrada. Rosca Fêmea 1/4" NPT (ANSI B2.1) - Saída.
Orifício	Ø 3,5 mm - (Kv 0,31) Fator de Fluxo.
Vedação	Vedação - Polímero N 30000-7 B (Nitrílico)
Range de Pressão	Mín. 0 / Máx. 120
Corpo	Corpo - Latão (ASTM B16), Torre - Aço Inoxidável (AISI 303/304), Embolo/Pólo - Aço Inoxidável (AISI 430 Fr), Mola - Aço Inoxidável (AISI 302), Fio - Cobre Esmaltado Classe HR 200°C (IEC 60317-8).
Aplicação	Óleos minerais, fluidos hidráulicos, GLP, GN, ar, e água.



* Demais aplicações consultar compatibilidade

Especificações

Código	Voltagem	Potência	Conexão
18421	220/240 V 50/60 Hz	7 W	Cabo Estanhado com 200 + -10 (mm).

Cilindro Pneumático Patola

Vias / Posição	NÃO APLICÁVEL
Conexão	1/4" BSP
Orifício	NÃO APLICÁVEL
Vedação	NÃO APLICÁVEL
Range de Pressão	Mín. 0 / Máx. 150
Corpo	Curso: 700 mm / Haste: 200 mm / Camisa: 630 mm
Aplicação	Ar; Veículos Randon, Sergomel e Facchini



* Demais aplicações consultar compatibilidade

Especificações

Código	Voltagem	Potência	Conexão
29598	NÃO APLICÁVEL	NÃO APLICÁVEL	NÃO APLICÁVEL

Painel de Comando Pneumático 12 Válvulas para Implementos de Arrasto

Vias / Posição	10 Válvulas 3/2 Vias NF + 2 Válvulas 5/2 Vias NF
Conexão	1/8" BSP
Orifício	4 mm
Vedação	Nitrílico
Range de Pressão	0 a 114 psi
Corpo	Alumínio
Aplicação	Sistemas Pneumáticos

* Demais aplicações consultar compatibilidade



Especificações

Codigo	Voltagem	Potência	Conexão
29700	12 Vcc	NÃO APLICÁVEL	NÃO APLICÁVEL

Válvula Borboleta 6" Com Atuador Dupla Ação para Tanque Vinhaça

Vias / Posição	2 Vias NA ou NF
Conexão	Waffle
Orifício	6"
Vedação	EPDM Disco Inox
Range de Pressão	0 a 150 PSI
Corpo	Corpo: Ferro Nodular ASTM A536 GR654512 (outras ligas sob consulta); Disco: Aço Carbono Fundido ASTM A 216 GR.WCB, Aço Inox fundido ASTM A 351 GR.CF8(304), ASTM A 351 GR.CF8M(316) e outras ligas sob consulta.
Aplicação	Tanque de Vinhaça

* Demais aplicações consultar compatibilidade



Especificações

Codigo	Voltagem	Potência	Conexão
29640	NÃO APLICÁVEL	NÃO APLICÁVEL	NÃO APLICÁVEL

Válvula Borboleta 8" Com Atuador Dupla Ação para Tanque Vinhaça

Vias / Posição	2 Vias NA ou NF
Conexão	Waffle
Orifício	8"
Vedação	EPDM Disco Inox
Range de Pressão	0 a 150 PSI
Corpo	Corpo: Ferro Nodular ASTM A536 GR 65-4512 (outras ligas sob consulta); Disco: Aço Carbono Fundido ASTM A 216 GR WCB, Aço Inox fundido ASTM A 351 GR CF8(304), ASTM A 351 GR CF8M(316) e outras ligas sob consulta.
Aplicação	Tanque de Vinhaça

* Demais aplicações consultar compatibilidade



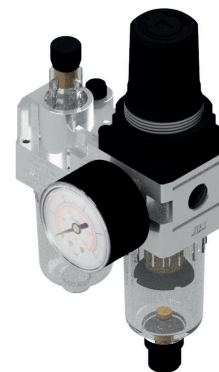
Especificações

Codigo	Voltagem	Potência	Conexão
29641	NÃO APLICÁVEL	NÃO APLICÁVEL	NÃO APLICÁVEL

Filtro Com Regulador de Pressão do Autopropelido

Vias / Posição	2 Vias Normalmente Fechada Servo Operada
Conexão	Rosca Fêmea 1/4" BSP (ISO 228/1) - Entrada. Rosca Fêmea 1/4" BSP (ISO 228/1) - Saída.
Orifício	Ø 12,0 mm - (Kv 2,62) Fator de Fluxo
Vedação	Vedação - Elastômero NBR-N3235-80B
Range de Pressão	Mín. 0 / Máx. 150
Corpo	Material do copo = GRILAMID (POLICARBONATO) Material do corpo = ALUMÍNIO Material do manômetro = ALUMÍNIO
Aplicação	Ar; Máquinas Pulverjet

* Demais aplicações consultar compatibilidade



Especificações

Codigo	Voltagem	Potência	Conexão
22760	NÃO APLICÁVEL	NÃO APLICÁVEL	NÃO APLICÁVEL

Regulador de pressão

Vias / Posição -

Conexão Rosca Fêmea 1/4" NPT (ANSI B2.1) - Entrada.
Rosca Fêmea 1/4" NPT (ANSI B2.1) - Saída.

Orifício Ø 8,0 mm - (Kv 1,1) Fator de Fluxo.

Vedação Vedação- Polímero N30000-7 (Nitrílico)

Range de Pressão Mín. 0 / Máx. 150

Corpo Corpo/Torre - Alumínio (ASTM B211) Embolo/Polo - Aço (SAE 12L14/Alloy 1214) - Zinco Bicomatizado
Cr+3/Mola - Aço Inoxidável (AISI 302) Fio - Cobre Esmaltado Classe HR 200°C (IEC 60317-8).

Aplicação Ar/Oxigênio; Máquinas AGCO

* Demais aplicações consultar compatibilidade



Especificações

Código	Voltagem	Potência	Conexão
30192	NÃO APLICAVEL	NÃO APLICAVEL	NÃO APLICAVEL

Conector Padrão DIN 43650B

Código

10882



Conector Padrão DIN 43650A

Código

23006



Conector Padrão DIN 43650A

Código

23007



SEGMENTOS DE ATUAÇÃO

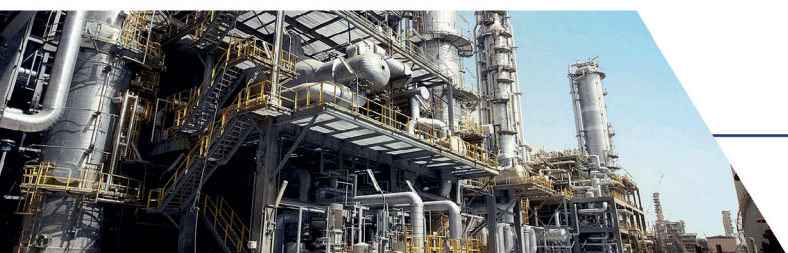


Alimentos e Bebidas

Automotivo



Manufatura



Agrícola



Energia e Saneamento



Madeira, Cimento e Mineração



Saúde e Químicos



Defesa





Condomínio

THERMOVAL

Soluções Industriais

Estrada Municipal CRV 09 Km01 S/N,
Distrito Industrial Cravinhos, SP
CEP: 14140-000

Central de atendimento

+55 16 3951-9100

+55 16 3951-9100

atendimento@thmv.com.br



THERMOVAL

Smart Valve Solutions

345 Bryan RD
Dania Beach, FL, U.S.A
33004



Strokmatic[®]
Automation Technology

Av. Caçador, 320
Bairro Atiradores, Joinville - SC
CEP: 89203-610